The background of the entire page is a dense, intricate line drawing in black ink on a light-colored paper. It consists of numerous overlapping, gestural lines that form a complex, abstract composition. Several faces are discernible, though they are highly stylized and fragmented. The lines are expressive and somewhat chaotic, creating a sense of movement and depth. The overall effect is that of a busy, layered visual field. The text is centered over this background.

IBERÊ CAMARGO
QUEM SABE, O TEMPO...



IBERÊ CAMARGO

QUEM SABE, O TEMPO...

CURADORIA
CARMELA GROSS

De 18 de abril de 2026 a 28 de março de 2027



Dando continuidade ao projeto em que convidamos artistas a visitar nosso acervo e realizar uma seleção dentre as milhares de obras que o compõem, Carmela Gross nos apresenta mais de mil possibilidades – mais precisamente, 1.091 desenhos, organizados em uma narrativa muito particular, como um gigantesco álbum, emoldurado em extraordinários 93 grupos.

Trata-se de uma tarefa que certamente não foi fácil, sobretudo considerando que a artista esteve debruçada sobre esse material por quase um ano.

Uma seleção dessa envergadura nos faz revisitar a grandiosidade de nosso Iberê. Esta é, em grande medida, a missão deste projeto.

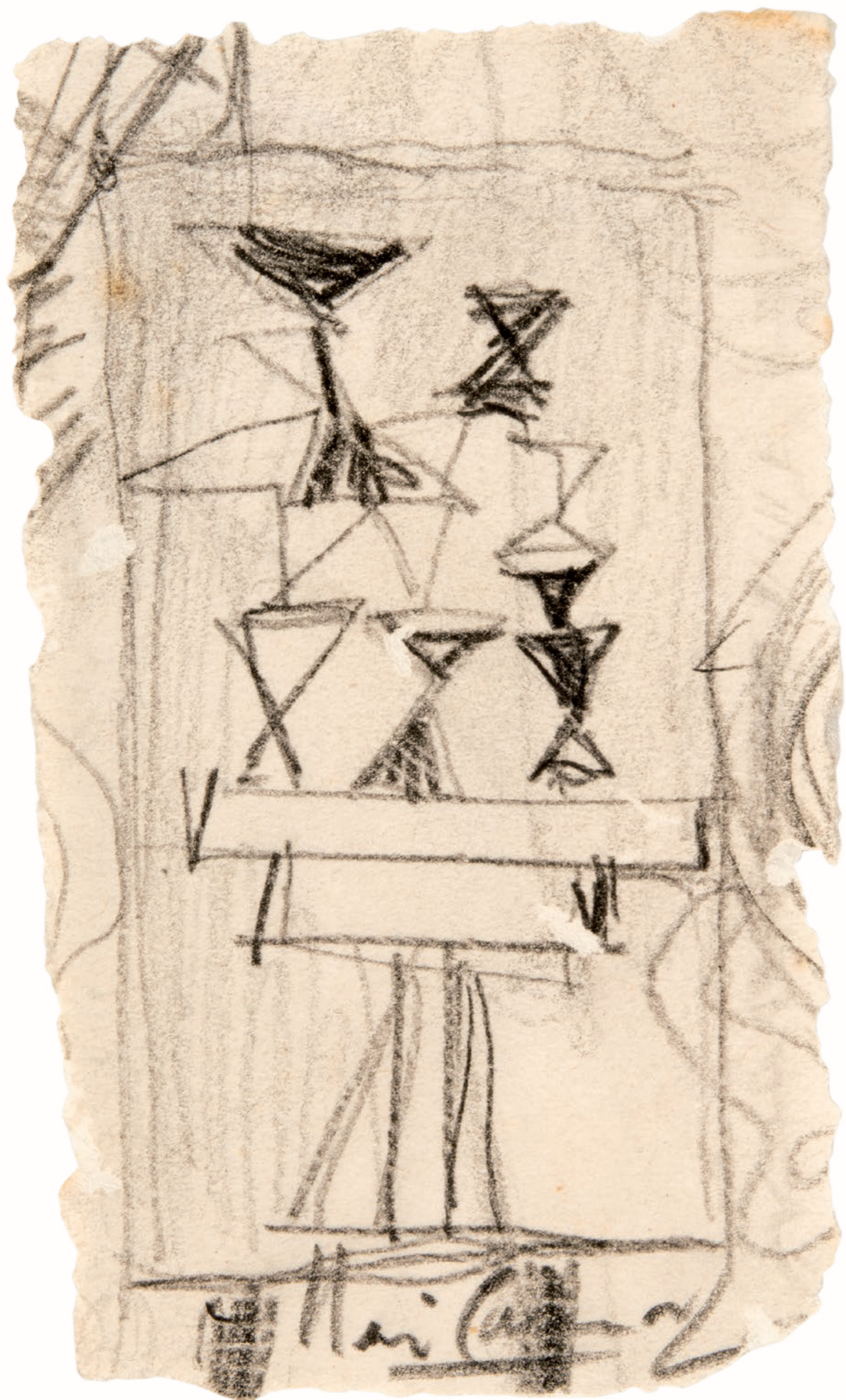
E isso só poderia ser realizado por alguém do tamanho de Carmela Gross, artista que acompanho desde o final dos anos 1980, quando fomos apresentados por um amigo em comum, o crítico e jornalista João Cândido Galvão - que conheceu, entrevistou e foi retratado por Iberê.

Ele certamente teria se comovido com este resultado.

Tic-tac, tic-tac, e o tempo passa. Nos restam as memórias – “só guiados por uma lembrança afetiva e desejante, pela busca esperançosa de um achado”, como nos diz a própria Carmela.

A todos, desejo uma visita atenta e contemplativa a este material selecionado, que, em sua maioria, revela o processo e a preparação do que viria a acontecer.

EMILIO KALIL
Fundação Iberê



Quem sabe, o tempo...

Ao ler pela primeira vez o conto de Iberê *O relógio*, me perguntei se não seria propriamente este o cerne da atividade do artista. Como se o tempo de Iberê fosse, ele mesmo, espesso como a lama, a terra úmida, a massa pastosa dos excrementos, da tinta – misturada, amassada pelos braços, pernas, pés, mãos... pelo corpo inteiro; e, nesse tempo, o tique-taque uniforme do relógio e da vida programada teria sido substituído pelo esforço de um trabalho insano, desmedido, só guiado por uma lembrança afetiva e desejanse, pela busca esperançosa de um achado.

Neste conto, Iberê nos conduz à amplitude de seu pensamento por meio de palavras tão intensas como sua própria pintura, não para decifrá-la, mas para, sensivelmente, participarmos dela por meio de imagens extraordinariamente fortes – uma maneira áspera e aguda de buscar uma cor sobre outra cor, a matéria opaca de muitas misturas, os motivos repetidos ou reencenados a cada vez, dia e noite, sem sossego...

Quando fui convidada para fazer a curadoria desta exposição, busquei na memória as muitas e muitas pinturas que visitei em exposições, e tantas outras que revi em reproduções de livros. Mas não era sobre a pintura de Iberê que eu queria falar. Queria falar de um tempo que antecede à pintura, o tempo do desenho. E o desenho é outra coisa... a atenção ao pequeno, ao efêmero, as anotações distraídas sobre um papel qualquer, ensaios, repetições, rabiscos, rasuras, linhas incertas, restos, excessos, sombras... um ir e vir de perguntas sem respostas... enfim, *coisa mental*, no registro de Leonardo da Vinci.

E há muitos desenhos do artista conservados nos arquivos da Fundação. Pude examinar, um a um, os quase 4 mil guardados e classificados em seus arquivos virtuais (preservados e cuidados por atentos e dedicados colaboradores). Que

maravilha! É como uma *arca de Noé*, que nos convoca a viajar pelo *universo Iberê*. Impossível selecionar. Eu queria tudo! Mostrar tudo! Claro que não dava...

Nos passeios virtuais pela coleção de desenhos, eu e minha assistente, Carolina, passamos semanas a fio na tarefa, ao mesmo tempo cansativa e prazerosa, de escolher cada exemplar – agrupamentos diversos... conjuntos, separações, novos ajuntamentos, acertos e dúvidas; um sem fim de listas e tabelas numeradas, refeitas a cada dia, ponderando cada escolha pelo gosto ou pelo entusiasmo da descoberta... assim, chegamos a 1.091!

Decidi organizá-los em pranchas de 1,20 por 0,80 m, compondo, no interior de cada plano, ao acaso, um mosaico de peças irregulares. Ao todo são 93. Juntos e ordenados em sequência, eles formaram virtualmente amplas janelas – janelas abertas nas paredes sólidas do edifício do museu, simbolicamente abertas, de par em par, para o mundo lá fora.

*

[Este trabalho só foi possível graças ao empenho e à competência de Carolina Caliento, que detalhou o complexo projeto de montagem. Como um roteiro cinematográfico, cada fotograma/desenho foi precisamente situado no espaço idealizado para ser mostrado nessa exposição.

Muito obrigada, Carol!]

Carmela Gross (São Paulo, 1946) é artista visual, pesquisadora e professora brasileira. Sua produção reúne desenhos, gravuras, instalações e intervenções urbanas. Participou de importantes exposições no Brasil e no exterior, e é reconhecida por obras que investigam o espaço público, a linguagem e a experiência urbana contemporânea.





O RELÓGIO

Aquela latrina, no fundo do quintal, construída de tábuas velhas carcomidas pelo cupim, e que se sustenta desaprumada sobre a fossa, está infestada de aranhas. Estão escondidas nas juntas, debaixo dos sarrafos. Sua presença é evidente: pequenas patas despontam fora dos esconderijos e revelam o corpo redondo, mole e chato. Savino pensa que as aranhas possam, de improviso, sair das frestas e atacarem. Esta ideia o aterroriza. Dentro da latrina, a luz é coada: penetra pelas estreitas frestas de ventilação abertas em cima e embaixo da porta, e também pelos furos do telhado de zinco.

Acocorado sobre o assento, Savino apressa-se, acossado pelas aranhas e pelas moscas que, obstinadas, o molestam.

Ao descer do banco segurando as calças que lhe escorregam pernas abaixo – procura não pisar nas sujeiras espalhadas pelo chão –, ouve um baque abafado dentro da fossa. Volta-se e vê, através do buraco do assento, seu relógio desaparecer, lentamente, numa imundície espessa, escura, variegada de amarelo-laranja.

– Oh! Meu relógio – exclama Savino, contrafeito.

Aquele relógio antigo de prata cinzelada é a única herança que recebeu de sua avó. Não pode perdê-lo. Por isto, decide reavê-lo a qualquer custo.

Resoluto, mete dentro da fossa uma enxada que encontra no fundo do pátio. Ele a mergulha no lugar exato onde viu desaparecer o relógio. Na primeira tentativa, apanha-o. Quando o relógio já lhe está quase ao alcance da mão, escorrega da lâmina da enxada e recai na fossa.

Contrariado, Savino torna a introduzir a enxada no buraco, com a esperança de apanhá-lo uma outra vez. Inútil. Obstinado, rasteia a enxada em todas as direções da fossa, tateia com mão de pescador experiente, mexe e remexe a merda. De vez em quando, ergue-a com cuidado, devagar, devagar, com a esperança de trazê-lo à superfície. Não se desencoraja. Continua a sondar e a mexer e remexer. O fedor é insuportável. Para não senti-lo, cobre o nariz com um lenço. E continua a busca. As moscas zumbem dentro da fossa, batem-lhe no rosto,

embarafustam-se nos seus cabelos. Embora fatigado, Savino não esmorece. Prolonga a inusitada busca até que a luz do dia se apague. Relutante, transfere-a para o dia seguinte. Excitado, não dorme. A procura continua na mente. Anseia que a noite acabe, mas esta se prolonga lenta, pesada, como jamais em toda a sua vida.

Savino vive cada fração de tempo fragmentado pelo tique-taque do relógio perdido. Os primeiros raios de sol iluminam sua figura esguia curvada sobre a fossa. Obstinado, continua a remexer na fossa que agora quase transborda, devido à chuva da noite. Para tocar o fundo, debruça-se sobre o assento, encosta o rosto no buraco, mergulha e agita enxada e braço dentro da merda, que redemunha. Savino, frustrado pelo insucesso da busca, irrita-se. Xinga céu e terra. Impaciente raspa aquele fundo escorregadio e bate-lhe com violência com o olho da enxada. As pancadas ressoam abafadas, sem eco. Às vezes, atola no fundo. Ele a libera com dificuldade. Irritado se exalta, se impacienta. Bate com redobrada violência o fundo da fossa.

Após dois dias de busca incessante, encontra elos da corrente. Estimulado, redobra os esforços e decide esvaziar a fossa. Começa a retirar da latrina seu conteúdo fedorento, pegajoso, que amontoa sobre folhas de zinco espalhadas pelo pátio. No seu vaivém deixa atrás um rastro imundo. Ajoelhado, revista minuciosamente cada monte com um graveto, espalhando e separando a merda em pequenas porções. Examina, apalpa cada fragmento. Na busca, reduz a merda a grúmulos. À medida que se demora e que se adentra na busca, a excitação aumenta. Apaixona-se. Não lhe importam mais as aranhas, o nojo e o fedor. Perde todo o escrúpulo: usa as próprias mãos. Com os dedos esmaga cada caroço que encontra. Desfaz, esmiúça ávido cada nó suspeito na avidéz de encontrar os preciosos rubis. Às suas mãos enredam-se pedaços de panos apodrecidos. A merda gruda-se aos seus dedos. Seu rosto se umedece de um suor turvo que lhe escorre pelo pescoço. A camisa amarelece, uma pasta escura endurece a calça nos joelhos. A postura o cansa, sente as pernas entorpecidas. Para recuperar-se, muda de posição: ora de cócoras, ora de joelho, ou, então, apoia-se sobre o joelho direito, depois sobre o esquerdo. Circula em torno dos montes e inadvertidamente os pisa. Os pés enlameiam-se. Os fragmentos do relógio que encontra, os esconde num lenço que traz atado à cintura.

– Destroços, destroços – repete.

Ele tem a intenção de remontar o relógio. Dia e noite se alternam.

Certo dia, encontra o mostrador, depois os ponteiros. “O tempo não para”, pensa. Ao esmiúçar a coleta diária, encontra a âncora e uma roda. Embevecido, demora-se a examinar aquelas peças, regirando-as entre os dedos. Com os olhos marejados, as envolve com ternura.

– Quero-o como antes, inteiro.

Sobre a enxada enrola-se estranha serpente: um suspensório. Ele o desenlaça e com arte o estende por terra, desenhando um ipsilone. Encontra também um soldadinho de chumbo com a perna quebrada, uma cornetinha e carretéis. Savino comovido está a ponto de chorar.

– Poço encantado, transformas as coisas: estes são os meus brinquedos!

Também retira da fossa uma botina rota, desbeijada, que sacode, que esvazia, que arranca o forro apodrecido. Enfia-lhe a mão no bico. Esta se emplasta. Recolhe pedaços de papel empapados que se desmancham entre suas mãos. Vasculha cada vinco, os mais miúdos se desfazem. Sobre a palma de sua mão, brilha uma medalhinha. Savino faz o sinal da cruz. A merda se estende pelo pátio em montículos que no decorrer da semana tornam-se grandes e pequenos, mudam de aspecto à medida que Savino os revista.

As galinhas atraídas pela imundície acorrem: brigam, pisoteiam, tropeçam e escorregam sobre a merda. Esgravatam e bicam. Savino, de cócoras, agitando os braços as enxota. As galinhas saltam, esvoaçam com cocoricós dissonantes. Ele grita: “Desgraçadas! Malditas!”. Teimosas retornam em bando. Afundam as patas na merda que agora se estende por toda a parte. Uma delas, fugindo, leva qualquer coisa que balança pendente do bico. As outras a perseguem, disputam para tirá-la. Algumas se avizinham cautelosas, desconfiadas, parando a cada passo: torcem o pescoço como uma mola emplumada que se move a impulsos e o espicham, avizinando ao chão um olho redondo: este pisca, depois permanece fixo, aberto, e novamente pisca. Savino se enraivece. Persegue a mais teimosa, joga-lhe paus e pedras que encontra. Assustada a galinha corre gambeteando, salta contra a cerca. Procura escapar. O alarido das galinhas assanha o cão que, aos tirões, tenta se soltar da corrente. Late ameaçando. Savino ralha:

– Quietos, quietos, Açafrão! – O cão recalçitra em obedecer. Rosna e uiva.

Savino retorna ofegante, braços caídos, e de novo se põe de joelhos junto a um monte e continua a revistar. Ele defende sua coleta. Receia que as galinhas engulam os pedaços do relógio, misturados à imundície.

Está também preocupado com a ameaça da chuva. Um temporal, frequente no verão e sempre imprevisto, espalharia a merda e poria tudo a perder. Só Deus sabe onde iriam acabar as peças do relógio.

– Inimigos, inimigos por toda a parte – se diz pensativo. – Como proteger a coleta à noite? Talvez cobri-la com um plástico, dormir-lhe ao lado para vigiá-la.

Por cima da cerca, desponta uma cabeça: um guri, um moleque. Junto, aparecem os companheiros, um pequeno bando, saído não se sabe de onde.

– Mãe, vem ver o que faz o vizinho – grita uma esganiçada voz de falsete. Aparece toda a família. Não compreendem o que acontece. Olham estarrecidos.

– Ei! Que faz? – pergunta um guri mais atrevido.

Savino nem sequer o olha: apenas levanta a mão no ar e faz um gesto vago. Insatisfeita, a pequena assistência desata numa risada zombeteira. Os guris assobiam. Algumas pedras voam e caem no pátio, perto de Savino. Ele não se importa. Está inteiramente absorto a remexer na merda. Fora isto, nada mais conta. Sente na pele a friidez, a maciez pastosa daquela matéria sovada. Esta amolece, muda a forma, separa-se e aglutina-se ao toque. A cabeça de cabelo cor de cobre, o rosto salpicado de sardas, abrasado pelo sol, apoia-se sobre um joelho. As mãos trabalham dentro da merda. Savino fecha os olhos, dilata as narinas e aperta os lábios. Seu rosto ora reflete prazer anelante, ora sofrimento. Um suspiro lhe escapa do peito no instante em que encontra uma das peças do relógio. Ele as limpa na manga da camisa e as guarda no lenço: vísceras de aço do coração do tempo, perdidas e reencontradas na imundície.

– É preciso recolocá-lo em moto. O tempo não para.

Atrás dele, as risadas continuam. – É louco, louco de atar.

– Eu sempre o achei estranho, diferente – acrescenta uma mulher.

Savino contrai o rosto num esgar. Os moleques não cessam de motejá-lo:

– Come merda! Co-me-mer-da! Sim, sim, é louco.

– Procura um tesouro escondido – acrescenta um outro.

– Põe merda na balança – diz uma velha, gargalhando.

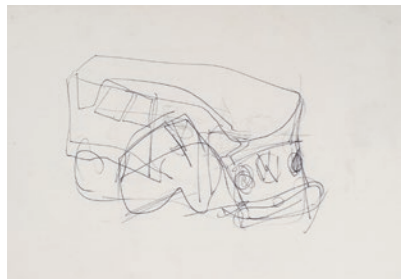
Uma pedrada atinge Savino na face. Ele não a sente. Está preso de um frenesi: contrai o rosto, acende o olhar, e, concentrado, ergue no ar a mão crispada como para agarrar qualquer coisa que lhe escapa da mente. E novamente afunda os braços na merda até os cotovelos: esta escapa em fitas entre seus dedos.

Não pode parar. Sujo, fedorento, exausto, arrasta-se de um a outro monte. Os dias se sucedem. A merda ensolarada enxuga-se e racha. Savino, exaurido, ardendo em febre, se obstina: com as mãos enrugadas pela umidade, dilaceradas, a pele gretada, queimada pela acidez da fermentação, continua a inusitada busca: investe contra os montes, desmancha-os, espalha a merda ao vento, com furor. Ora, a merda se esfarela, se transforma em pó entre suas mãos. As sombras se alongam e escurecem o pátio. Agora, nem mesmo a noite o detém. Com os braços erguidos e a cabeça derrubada sobre o peito, repete desvairado:

– O tempo, o tempo...

Iberê Camargo

Rio de Janeiro, 26 de junho de 1959



D0749



D0394



D2865



D3078



D1239



D0393



D2910



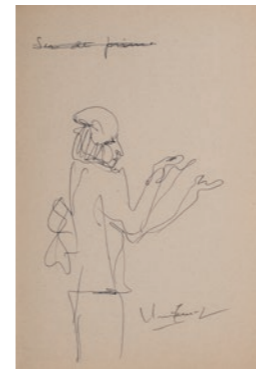
D0635



D0172



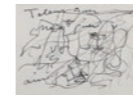
D0331



D0913



D0992



D0977



D3520



D1746



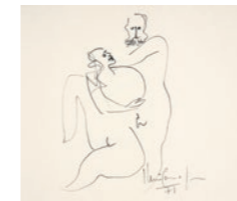
D0637



D3575



D2109



D3015



D0978



D1235



D0950



D2638



D2549



D0754



D2901



D2107



D1954



D2455



D3103



D2655



D2922



D1409



D3679



D0300



D3676



D3037



D0399



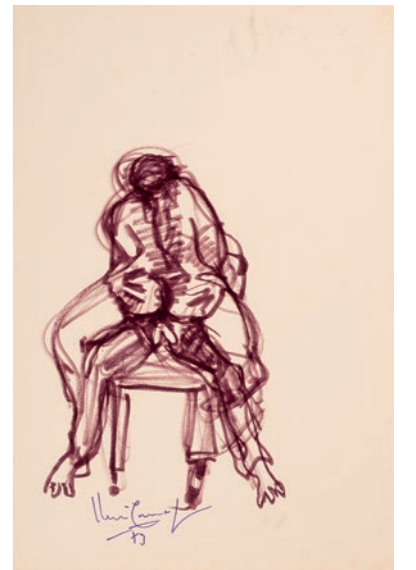
D1302



D0782



D3634



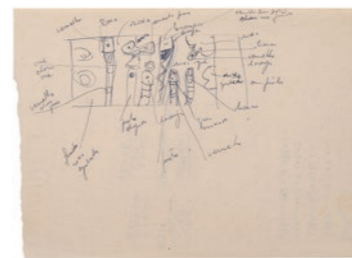
D2138



D0112



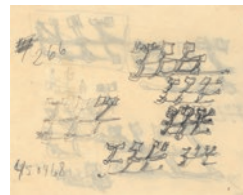
D2898



D0072



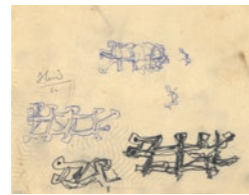
D1480



D3693



D3665



D3694



D1955



D0017



D1538



D1747



D2111



D2876



D3148



D1542



D0402



D0326



D0642



D2467



D0967



D0206



D0751



D3660



D3397



D2529



D0381



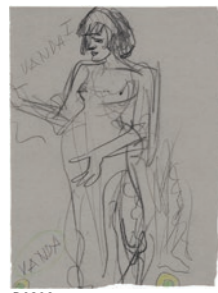
D1951



D1236



D2463



D0398



D2562



D1996



D2569



D0785



D2850



D0107



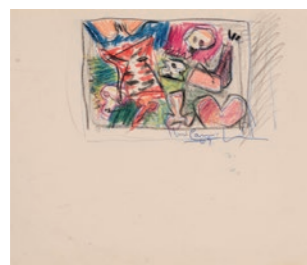
D0953



D0639



D0990



D0644



D2137



D1237



D0983



D3409



D0386



D3430



D0745



D2640



D1948



D3677



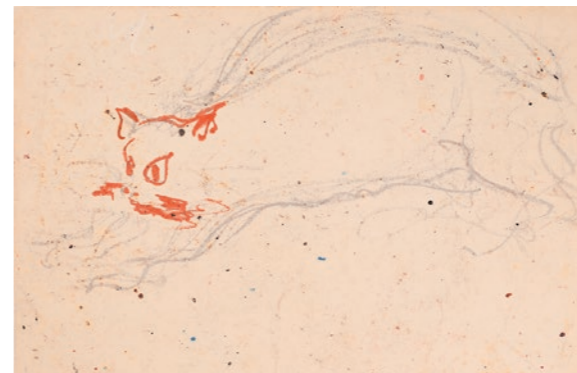
D3662



D0160



D0404



D1534



D1530



D1240



D1242



D2664



D2935



D2861



D2660



D1224



D3605



D3486



D1233



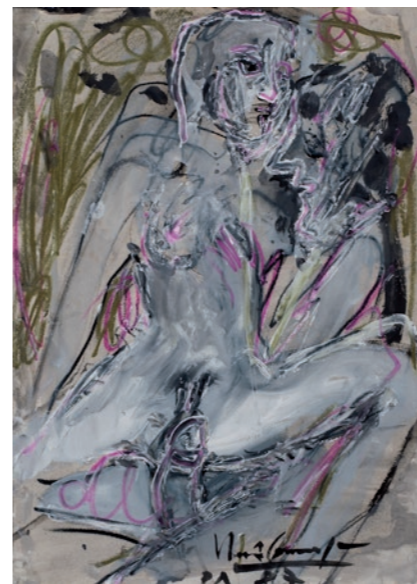
D0961



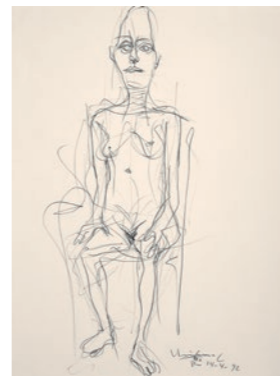
D0750



D2724



D1503



D2391



D3489



D2570



D2468



D2882



D0388



D0987



D1234



D0747



D2673



D0968



D0641



D3604



D3360



D0403



D2665



D1238



D1535



D3663



D0104



D0792



D2460



D2409



D2528



D2458



D2911



D0645



D0063



D0522



D2394



D0390



D0588



D0640



D0027



D2390



D0370



D0343



D0367



D0368



D0369



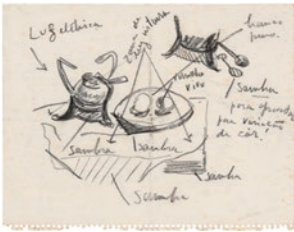
D2622



D0356



D0336



D0073



D0371



D3142



D1537



D3462



D3563



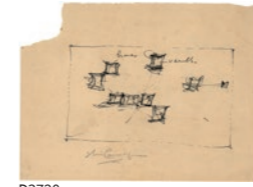
D3144



D2185



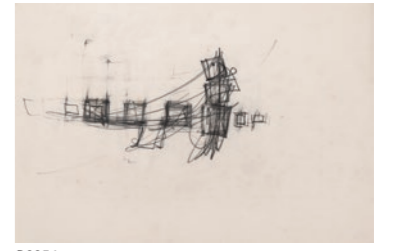
D2527



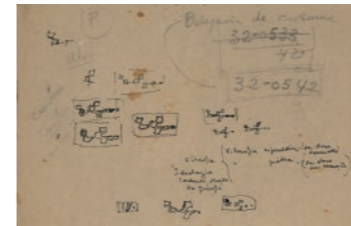
D3720



D3351



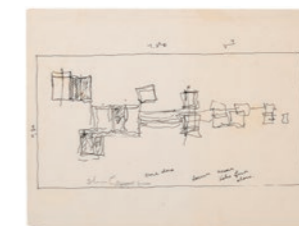
D3354



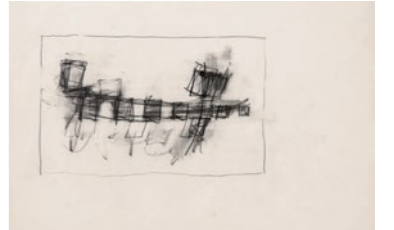
D3719



D3658



D3347



D3345



D0521



D2180



D0352



D3485



D0303



D3755



D0325



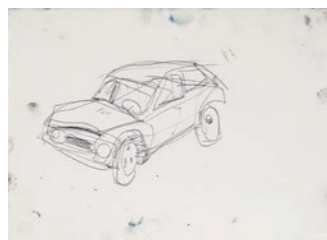
D2186



D0324



D3545



D0737



D2684



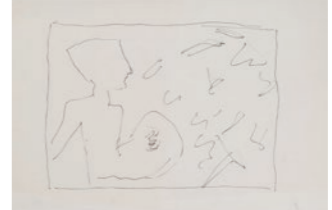
D0353



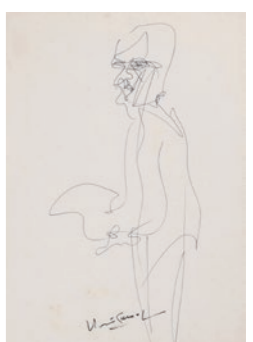
D0348



D0341



D0338



D0496



D0501



D3730



D2129



D3633



D3398



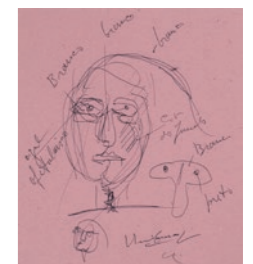
D2914



D0400



D2838



D0297



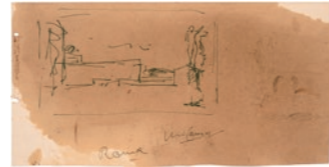
D1865



D2803



D2095



D1402



D3001



D2639



D3461



D2456



D1924



D3784



D3631



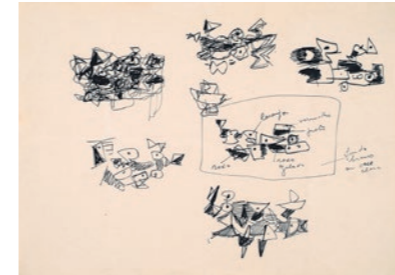
D2830



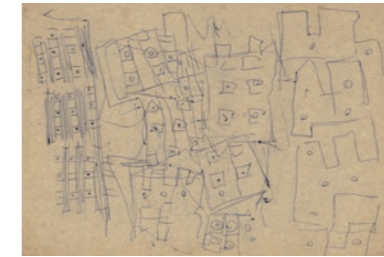
D3076



D2117



D0089



D3568



D2975



D0520



D2530



D0084



D2924



D1540



D0632



D2656



D0340



D3630



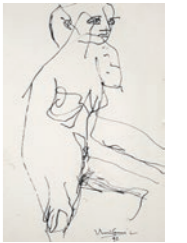
D2182



D3350



D2825



D2951



D0984



D2424



D0910



D3143



D2961



D2806



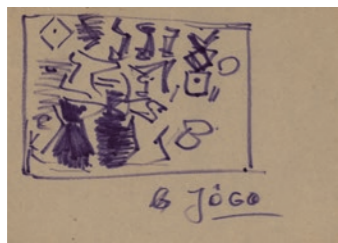
D3517



D1179



D0291



D3689



D0630



D1481



D0973



D3482



D2939



D2987



D0912



D0952



D2913



D3202



D0497



D1222



D3731



D2741



D2711



D0288



D2479



D0087



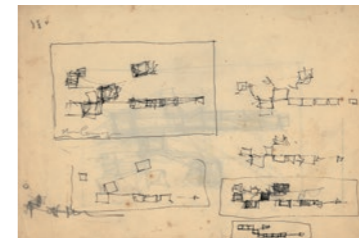
D2091



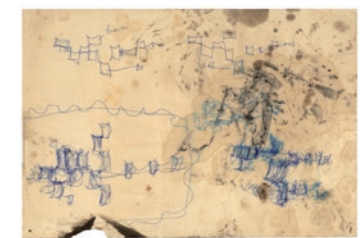
D0070



D3773



D3707



D3718



D3392



D2983



D3516



D3077



D0077



D3415



D0346



D3785



D3741



D0715



D0617



D3000



D2831



D1862



D2981



D3732



D0372



D0088



D2986



D2793



D2682



D2075



D2120



D0971



D1810



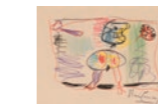
D3770



D3640



D3396



D3014



D3529



D0083



D2973



D2950



D0491



D1406



D2442



D0458



D1427



D1436



D1435



D0941



D0943



D0138



D0944



D0444



D1433



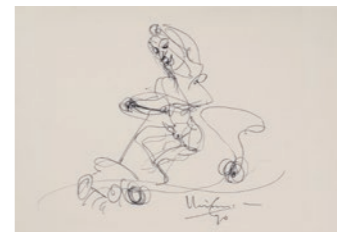
D1502



D0914



D0322



D0315



D0316



D0314



D0121



D0454



D3092



D0319



D0123



D2832



D0413



D0455



D3057



D2401



D1155



D0936



D1198



D1418



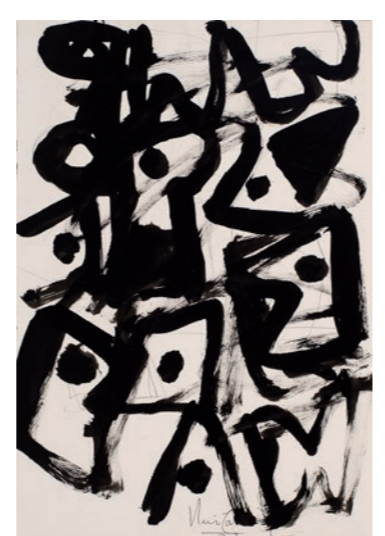
D0934



D2833



D0725



D1217



D1126



D1744



D1476



D0364



D0231



D1367



D2588



D2422



D3475



D0321



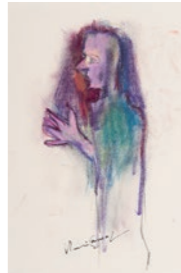
D1823



D0732



D1728



D0275



D1211



D1439



D3068



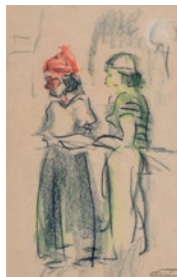
D2497



D3488



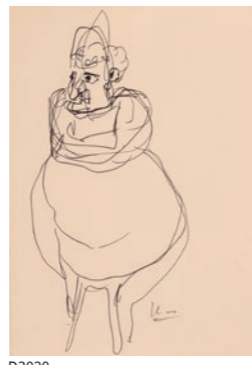
D1434



D1782



D0452



D3020



D2421



D0801



D1227



D0619



D0244



D0873



D1209



D0468



D3093



D1006



D0603



D1386



D0994



D1396



D0279



D0270



D3027



D3033



D3130



D0128



D0133



D2496



D0129



D0298



D0915



D0799



D2989



D0276



D0391



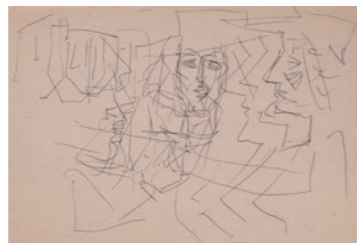
D0421



D2498



D3514



D0656



D2450



D0821



D0453



D2452



D1355



D0939



D0362



D3034



D3081



D0815



D0804



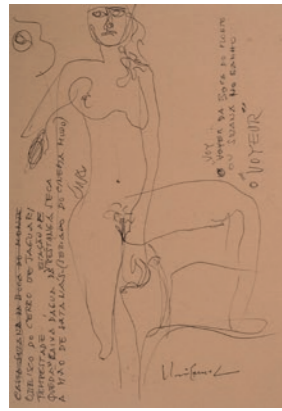
D3487



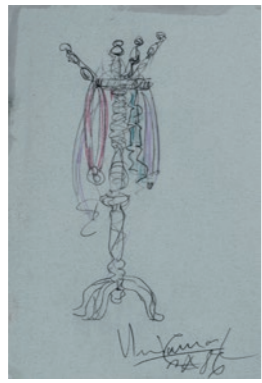
D2473



D3654



D0924



D2510



D0733



D0124



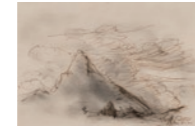
D0127



D3412



D0122



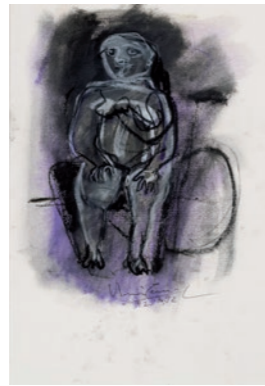
D1160



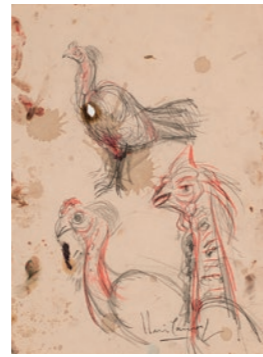
D0137



D2590



D0459



D2600



D2594



D0313



D0363



D2494



D1501



D2485



D2486



D2990



D2413



D2493



D0066



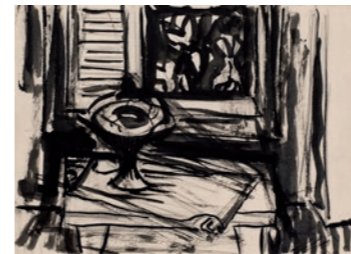
D0307



D3026



D1008



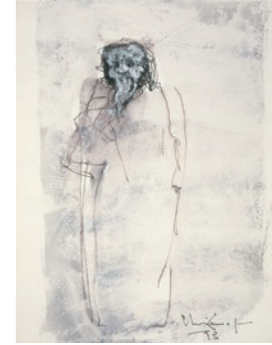
D2451



D0822



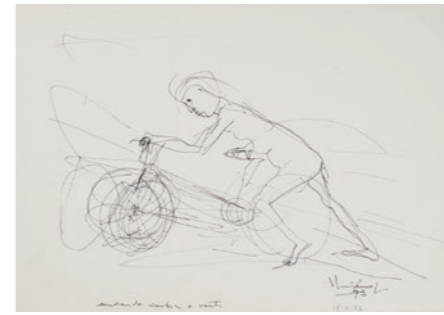
D0795



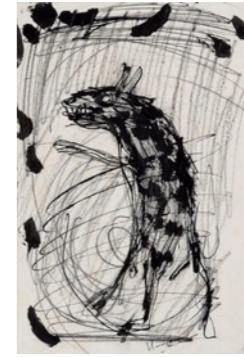
D0878



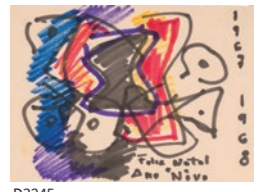
D0217



D1514



D0794



D3245



D1019



D0658



D1027



D3246



D0865



D0408



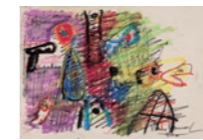
D0652



D3483



D1425



D0286



D2410



D1344



D0823



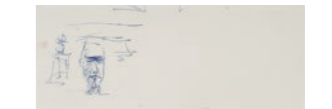
D3035



D1978



D2584



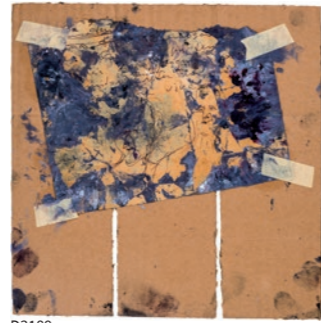
D0995



D0486



D0686



D3189



D0682



D3226



D1373



D1214



D0480



D3600



D0034



D3012



D2925



D3080



D0028



D3477



D0357



D1555



D0282



D1324



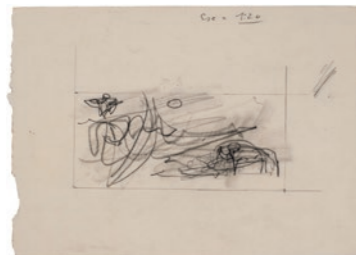
D0272



D0598



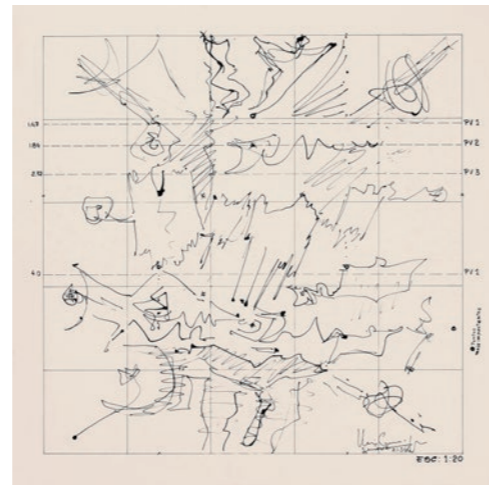
D0481



D0479



D0292



D3165



D0565



D0701



D0211



D3571



D3505



D3492



D3506



D3062



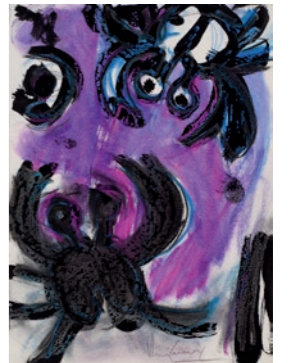
D0361



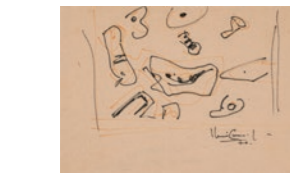
D2599



D0460



D2907



D0287



D1345



D0472



D3491



D3490



D3556



D3484



D3627



D3085



D1212



D3459



D3624



D2181



D3073



D3688



D3625



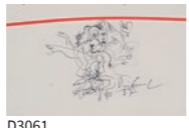
D3626



D3629



D3623



D3061



D3237



D2960



D3070



D3622



D3597



D3370



D3674



D3162



D2929



D3084



D3500



D3139



D0662



D2046



D2069



D3557



D3573



D0462



D0285



D3090



D3161



D3244



D1723



D3095



D3231



D3018



D2941



D2988



D0277



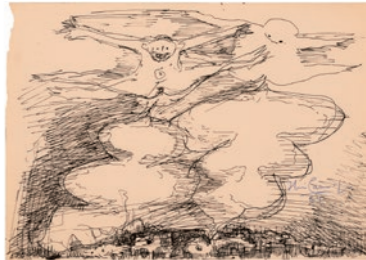
D3017



D2948



D2778



D3096



D3087



D1513



D1475



D3086



D3053



D0997



D3047



D3051



D3045



D0401



D3044



D3029



D3380



D0697



D3379



D0271



D1567



D3368



D2931



D0011



D3499



D0312



D2780



D3578



D2782



D0817



D1329



D0544



D0478



D1525



D0248



D0979



D1342



D0253



D1263



D0676



D0041



D0202



D3043



D2681



D0245



D2819



D0672



D0540



D1255



D2786



D3376



D0655



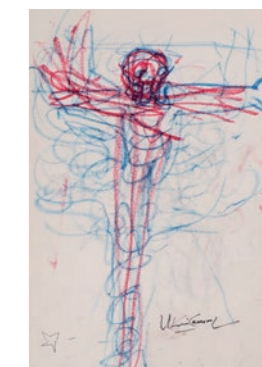
D3569



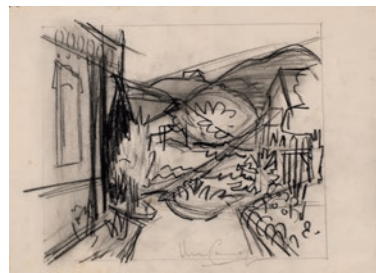
D3756



D3019



D0678



D0554



D0670



D0517



D0661



D1230



D0262



D1331



D0536



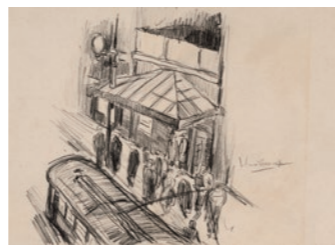
D3753



D0555



D3584



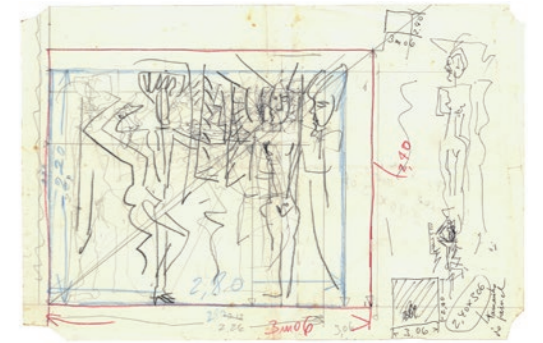
D0547



D0465



D0674



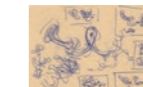
D3642



D2991



D1375



D3671



D3695



D2776



D0684



D0436



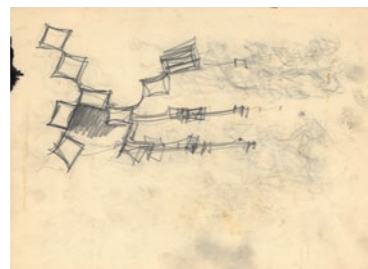
D3378



D2796



D3467



D3697



D3705



D0044



D3097



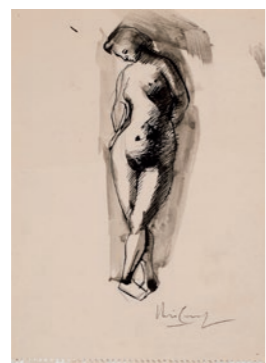
D3510



D3704



D0200



D1991



D0743



D2679



D0564



D1918



D0334



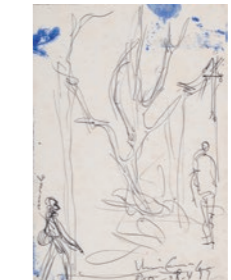
D0327



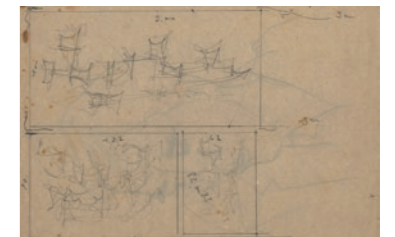
D2768



D1243



D0283



D3716



D0664



D0667



D2875



D1364



D0550



D0464



D1546



D0470



D0473



D0466



D0502



D2946



D0012



D2944



D3532



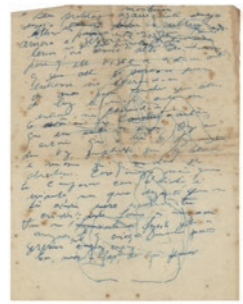
D3534



D3531



D3533



D3650



D3751



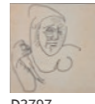
D3752



D3528



D3798



D3797



D3601



D3524



D3364



D2653



D3558



D3525



D2671



D1829



D2517



D0475



D1241



D3369



D2784



D2672



D2675



D1950



D3507



D0204



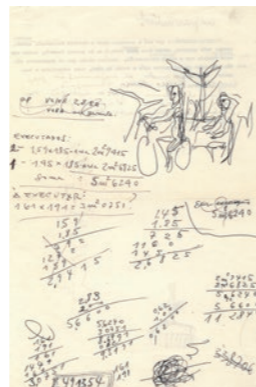
D1333



D0216



D1347



D3749



D0500



D3527



D2892



D0050



D1106



D0541



D1721



D1883



D0013



D2574



D1793



D2997



D3652



D1724



D0029



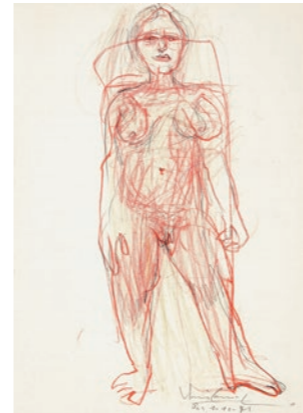
D0048



D2680



D2683



D0449



D3737



D0786



D1465



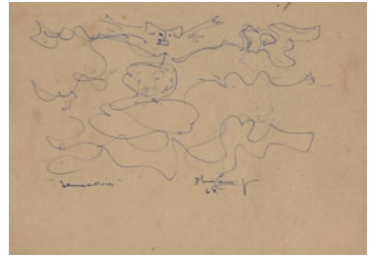
D2968



D2000



D3724



D3667



D1453



D3457



D1408



D0793



D2143



D3727



D0434



D0439



D3476



D0109



D0115



D3740



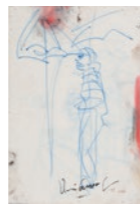
D1412



D3539



D3554



D2787



D0774



D1440



D3046



D3538



D3155



D0120



D0116



D3655



D3150



D1429



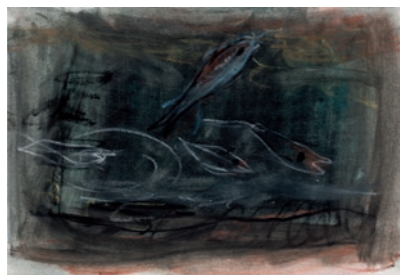
D3423



D2974



D0141



D0174



D2748



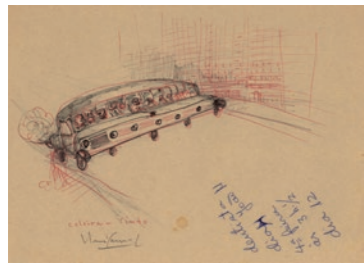
D3011



D3540



D2934



D3738



D0420



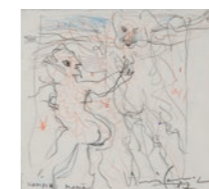
D1470



D1413



D3552



D2970



D3427



D1462



D2577



D2864



D3049



D3522



D2749



D1442



D3666



D2145



D2971



D0443



D2961



D3648



D3673



D3685



D3607



D3723



D3152



D2538



D3746



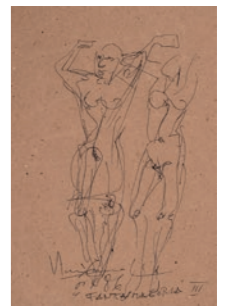
D0731



D3495



D0148



D2754



D1998



D3541



D3158



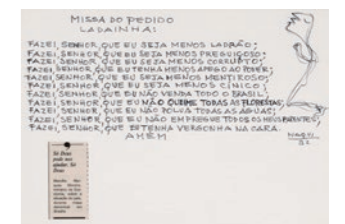
D3577



D3041



D3744



D3419



D3421



D0113



D0424



D2870



D2933



D0140



D2166



D2889



D3521



D0306



D0259



D3498



D2032



D2461



D0114



D0779



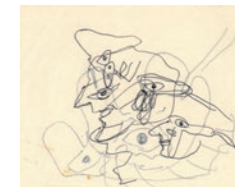
D2172



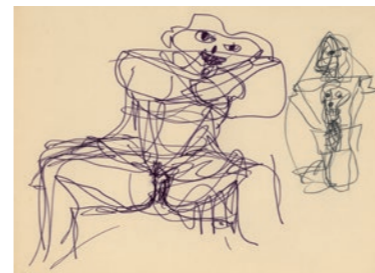
D0136



D2791



D3537



D3523



D1417



D1407



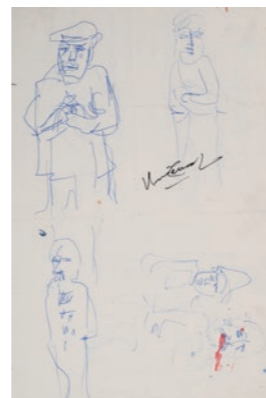
D3684



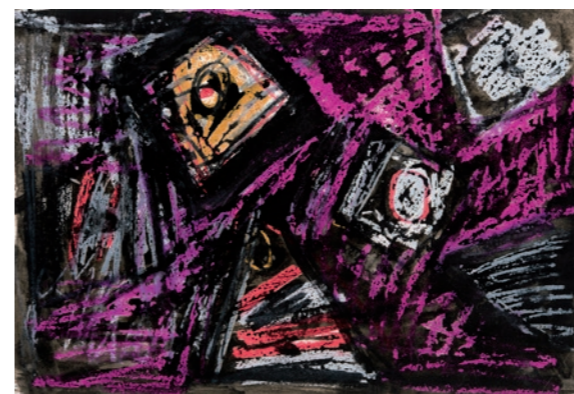
D3157



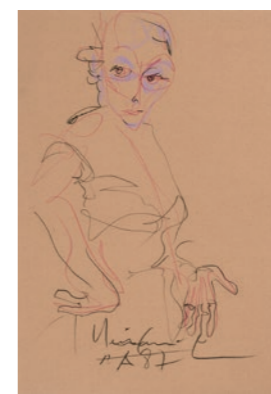
D3432



D2471



D2146



D2540



D0155



D2745



D0787



D2477



D3066



D0429



D3687



D0712



D3576



D3682



D2153



D3434



D1997



D1897



D1784



D2466



D0993



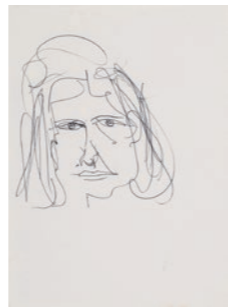
D2144



D2542



D2962



D3374



D2982



D3371



D2579



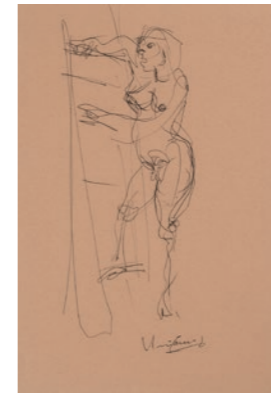
D2469



D1348



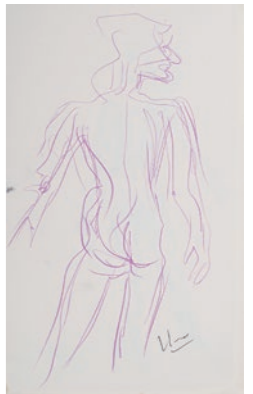
D3743



D0405



D1467



D0407



D2030



D0755



D1469



D3437



D1673



D0161



D2176



D2853



D3156



D3729



D1380



D2866



D0184



D3042



D2667



D0487



D0999



D3428



D2750



D1755



D1937



D2808



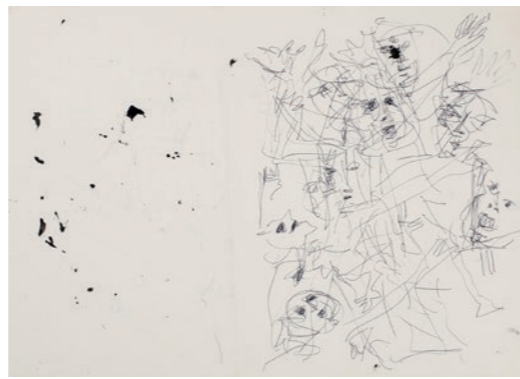
D2089



D3664



D2851



D3154



D0426



D3039



D0423



D2156



D0758



D2860



D3555



D0437



D0428



D3668



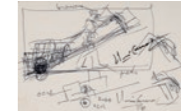
D0951



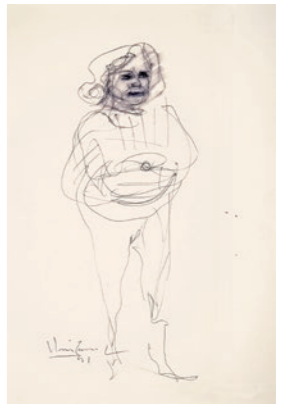
D1895



D3013



D1002



D0451



D3007



D2536



D1464



D0766



D2877



D1415



D2010



D0791



D2891



D0145



D0430



D2475



D2178



D2557



D0056



D0904



D3515



D3425



D0255



D2484



D3417



D0623



D3619



D2617



D2090



D0378



D3574



D1228



D0777



D2998



D3621



D2797



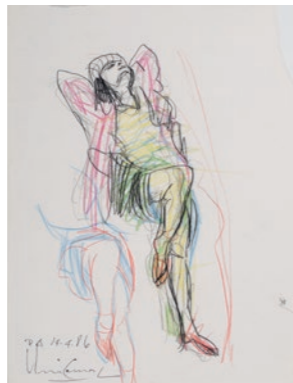
D3016



D0238



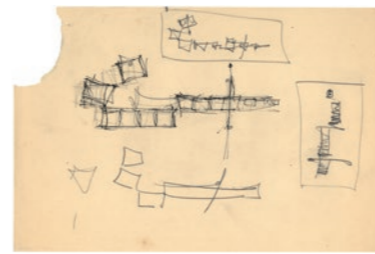
D2756



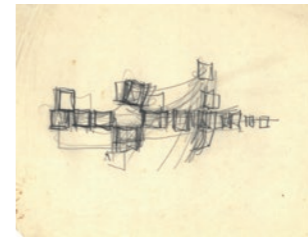
D0240



D0739



D3711



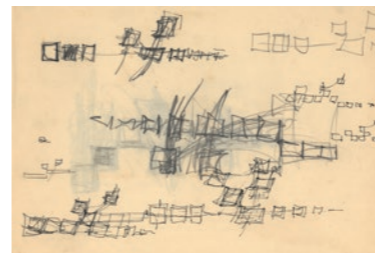
D3714



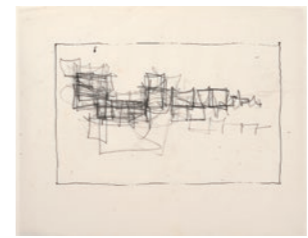
D3562



D1532



D3709



D3343



D3564



D1527



D3712



D3513



D2637



D2657



D2122



D0627



D3598



D3550



D1815



D2953



D2127



D3063



D3137



D1229



D1232



D3131



D2795



D0810



D2940



D3003



D3472



D1821



D0236



D0761



D0383



D0771



D1528



D3549



D3519



D2407



D0909



D3561



D3651



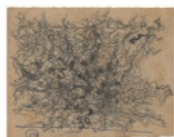
D1105



D3005



D3145



D3680



D2636



D2757



D3544



D2794



D3493



D0624



D2400



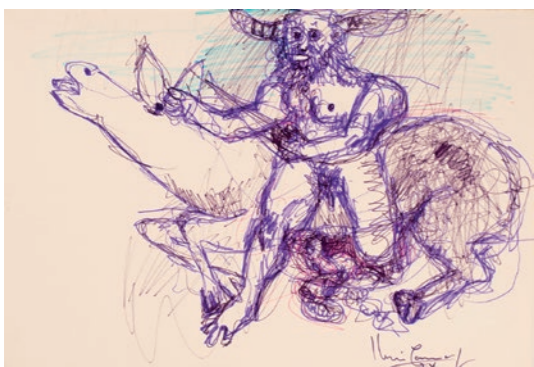
D2840



D2822



D1745



D2131



D3675



D1735



D0379



D0252



D1741



D2481



D0293



D0949



D2483



D0301



D0294



D3134



D1351



D0376



D1617



D3512



D0090



D0709



D3628



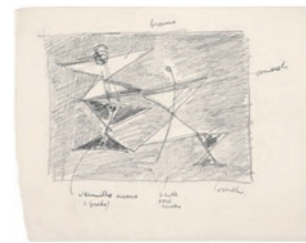
D2082



D0223



D2447



D0069



D3382



D0788



D0881



D3135



D3560



D3551



D3739



D2616



D3774



D3653



D0911



D2836



D2188



D3249



D1028



D0059



D3153



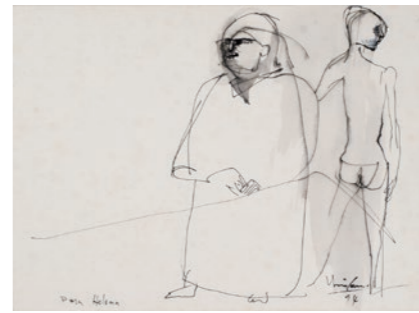
D2187



D3610



D3366



D2620



D3094



D3761



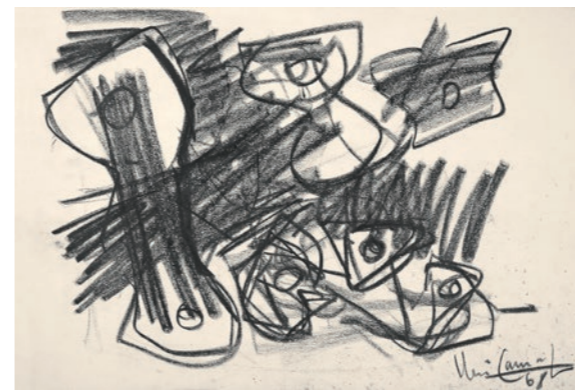
D2921



D2920



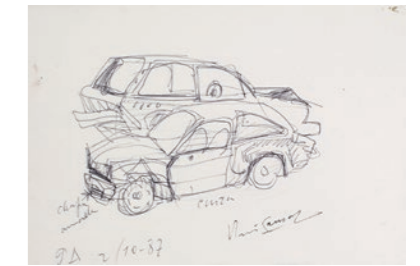
D0742



D1218



D2999



D0741



D2984



D2073



D3132



D3153



D2187



D3610



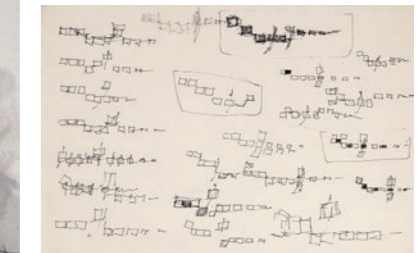
D3054



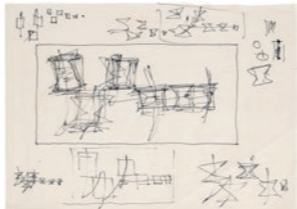
D2713



D2823



D3344



D3342



D3381



D3323



D0057



D2193



D1522



D3250



D1737



D3620



D3339



D3478



D3518



D3072



D3786



D2074



D0374



D0621



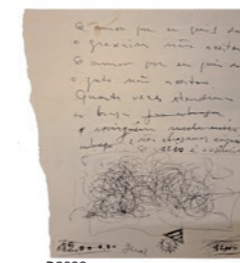
D3385



D0183



D3776



D3823



D2826



D0908



D2737



D2856



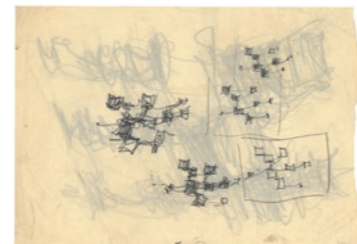
D2632



D3383



D3473



D3699



D3669



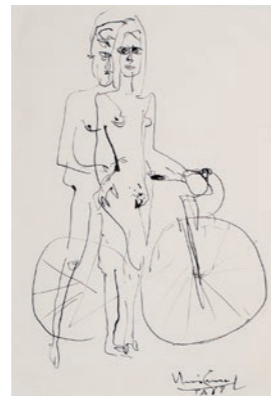
D0738



D2472



D2128



D1443



D1521



D2752



D3747



D3056



D2715



D2621



D2977



D2955



D2834



D2688



D2690



D3349



D1486



D3055



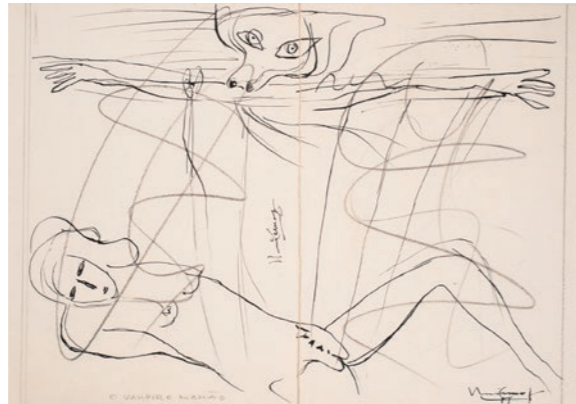
D2909



D3389



D3460



D3036



D3060

OBRAS DA EXPOSIÇÃO

p. 14

D0172 – Sem título, 1989
Nanquim e lápis Stabilotone sobre papel
32,5 x 23,5 cm

D0300 – Sem título, c. 1990
Tinta de esferográfica sobre papel
18 x 24,8 cm

D0331 – Estudo para a pintura **Desastre 4**, c. 1987
Tinta de esferográfica sobre papel
19,5 x 26,8 cm

D0393 – Sem título, 1989
Tinta de esferográfica sobre papel
15 x 27,4 cm

D0394 – Sem título, c. 1990
Tinta de esferográfica sobre papel
21,7 x 16,4 cm

D0635 – Estudo para a pintura **Crepúsculo da Boca do Monte**, 1991
Tinta de esferográfica sobre papel
23 x 34 cm

D0749 – Sem título, da série **Desastre**, c. 1987
Tinta de esferográfica sobre papel
22,5 x 31,5 cm

D0754 – Estudo para a pintura **Manequins do Iguatemi**, 1986
Grafite e lápis de cor sobre papel
32,7 x 23,4 cm

D1239 – Sem título, c. 1955
Nanquim sobre papel
14,1 x 19,4 cm

D1409 – **Gerci**, 1941
Grafite sobre papel
18,5 x 20,9 cm

D1954 – Sem título, c. 1941
Lápis Conté sobre papel
22 x 16 cm

D2107 – Sem título, 1956
Grafite e nanquim sobre papel
32,7 x 44 cm

D2455 – Sem título, sem data
Tinta hidrocor sobre papel
20,4 x 23 cm

D2549 – Sem título, 1986
Grafite e lápis de cor sobre papel
33,1 x 22,2 cm

D2655 – Sem título, 1987
Nanquim sobre papel
22 x 32,2 cm

D2865 – Sem título, 1987
Tinta de esferográfica e nanquim sobre papel
27 x 16,3 cm

D2901 – Sem título, 1986
Grafite e lápis de cor sobre papel
33 x 22,3 cm

D2910 – Sem título, 1970
Guache sobre papel
33,3 x 48,1 cm

D2922 – Sem título, sem data
Tinta de esferográfica sobre papel
15,9 x 26,8 cm

D3078 – **Teseu e o Minotauro, de Silvia Heller**, 1979
Tinta de esferográfica e pastel oleoso sobre papel
29,9 x 41,9 cm

D3103 – **Karapebunda**, 1964
Nanquim sobre papel
22,1 x 32,2 cm

D3679 – Sem título, sem data
Caneta tinteiro sobre papel
15,6 x 19,5 cm

p. 15

D0072 – Sem título, c. 1971
Tinta de esferográfica sobre papel
21,5 x 30 cm

D0112 – Ilustração para o conto **Sacos de Deus**, 1988
Nanquim sobre papel
33 x 22 cm

D0399 – Estudo para a pintura **Reminiscências I**, 1986
Tinta de esferográfica sobre papel
32 x 20,5 cm

D0637 – Estudo para a pintura **Tudo te é falso e inútil V**, c. 1992
Nanquim sobre papel
21,5 x 31,5 cm

D0782 – Sem título, 1986
Grafite sobre papel
33 x 21,5 cm

D0913 – Sem título, c. 1990
Tinta de esferográfica sobre papel
31,5 x 21,5 cm

D0950 – Sem título, 1987
Nanquim sobre papel
13,5 x 16,5 cm

D0977 – Sem título, c. 1989
Nanquim sobre papel
8 x 11 cm

D0978 – Sem título, 1989
Grafite e nanquim sobre papel
11 x 8 cm

D0992 – Sem título, c. 1990
Tinta de esferográfica sobre papel
21,2 x 18,4 cm

D1235 – Estudo para a gravura **Homem, mulher e cabrita**, c. 1956
Grafite e nanquim sobre papel
22,7 x 31,5 cm

D1480 – Sem título, c. 1991
Guache sobre papel
24 x 31,8 cm

D1746 – Sem título, 1990
Guache e lápis Stabilotone sobre papel
25,2 x 35,2 cm

D2109 – Sem título, 1956
Nanquim sobre papel
32,7 x 44 cm

D2138 – Sem título, 1973
Tinta hidrocor sobre papel
47,5 x 32,5 cm

D2638 – Sem título, c. 1991
Tinta de esferográfica sobre papel
16,5 x 21,7 cm

D2898 – Estudo para a pintura **Manequins da Rua da Praia**, 1986
Grafite e lápis de cor sobre papel
31,8 x 22 cm

D3015 – Sem título, 1971
Tinta hidrocor sobre papel
17 x 19,4 cm

D3037 – Sem título, c. 1987
Pastel oleoso sobre papel
19,8 x 26,8 cm

D3520 – **O Gabriel**, sem data
Grafite e lápis de cor sobre papel
23,2 x 32 cm

D3575 – Sem título, c. 1969
Lápis de cor sobre papel
23,1 x 32,6 cm

D3634 – **Cartão de Natal**, 1966
Guache sobre papel
15,4 x 20,5 cm

D3676 – Estudo para a pintura **Semeadores**, sem data
Caneta tinteiro sobre papel
21,3 x 29,8 cm

p. 16

D0017 – **Autorretrato**, c. 1943
Nanquim sobre papel
20,3 x 19,1 cm

D0160 – Sem título, c. 1987
Tinta de esferográfica sobre papel
28,7 x 21 cm

D0326 – Estudo para a pintura **Mesa azul com carretéis**, 1959
Caneta tinteiro e lápis de cor sobre papel
22,5 x 13,7 cm

D0398 – **Vanda**, c. 1986
Grafite e lápis de cor sobre papel
24,4 x 18,3 cm

D0402 – Sem título, c. 1986
Tinta de esferográfica sobre papel
26,8 x 16,2 cm

D0642 – Estudo para a gravura **Ascensão**, 1973
Grafite e lápis de cor sobre papel
21,5 x 30,5 cm

D0644 – Sem título, 1969
Tinta de esferográfica e lápis de cor sobre papel
22 x 26 cm

D0785 – Estudo para a pintura **Dois manequins**, 1986
Grafite sobre papel
33 x 24 cm

D0967 – Estudo para a pintura **Solidão**, c. 1994
Tinta de esferográfica sobre papel
12,4 x 21,2 cm

D0983 – Sem título, c. 1989
Grafite e tinta de esferográfica sobre papel
8 x 11 cm

D0990 – Sem título, c. 1990
Tinta de esferográfica sobre papel
15,5 x 10,8 cm

D1237 – Sem título, c. 1952
Grafite e guache sobre papel
12,3 x 9,4 cm

D1542 – Ilustração para o conto **O vampiro mamão**, 1988
Nanquim sobre papel
33,1 x 45,7 cm

D1948 – Sem título, c. 1943
Grafite e nanquim sobre papel com inscrições
13,5 x 8 cm

D1955 – Sem título, 1943
Caneta tinteiro sobre papel
23 x 16,3 cm

D1996 – Sem título, c. 1956
Lápis de cor aquarelável sobre papel
31 x 22,5 cm

D2137 – Sem título, 1973
Giz de cera sobre papel
32,5 x 47,5 cm

D2467 – Sem título, sem data
Tinta de esferográfica sobre papel
15,3 x 21,7 cm

D2562 – Estudo para a pintura **Manequins**, 1986
Grafite sobre papel
24,3 x 16,6 cm

D2569 – Sem título, c. 1986
Lápis de cor sobre papel
24,9 x 17,8 cm

D2640 – Sem título, c. 1991
Tinta de esferográfica sobre papel
21,5 x 32,3 cm

D2876 – Estudo para a pintura **Miséria 3**, 1987
Tinta de esferográfica sobre papel
27,2 x 16,4 cm

D3148 – Estudo para os painéis **O olho da consciência e O grito do Ipiranga**, c. 1984
Nanquim sobre papel
31,7 x 44,2 cm

D3662 – Sem título, c. 1964
Tinta de esferográfica sobre papel
15,5 x 19,5 cm

D3665 – Sem título, sem data
Pastel oleoso sobre papel
15,5 x 19,5 cm

D3677 – Sem título, c. 1964
Caneta tinteiro sobre papel
15,6 x 19,5 cm

D3693 – Sem título, c. 1961
Grafite sobre papel
15,6 x 19,7 cm

D3694 – Sem título, c. 1961
Grafite e caneta tinteiro sobre papel
15,6 x 20 cm

p. 17

D0107 – Sem título, c. 1990
Tinta de esferográfica sobre papel
22 x 32,7 cm

D0206 – Sem título, 1988
Nanquim sobre papel
36 x 25,5 cm

D0381 – Estudo para a pintura **Cavalinhos do Parque da Redenção**, 1986
Grafite e lápis de cor sobre papel
16,6 x 24,3 cm

D0386 – **Retrato de Maria Coussirat Camargo**, c. 1987
Tinta de esferográfica sobre papel
16,1 x 27,2 cm

D0404 – Estudo para a pintura **Vitrina**, 1985
Lápis de cor sobre papel
28 x 13,5 cm

D0639 – Sem título, c. 1992
Nanquim sobre papel
21,5 x 31,6 cm

D0745 – Sem título, da série **Desastre**, 1987
Grafite e lápis Stabilotone sobre papel
21 x 31,7 cm

D0751 – Estudo para a pintura **Manequim**, 1986
Grafite e lápis Stabilotone sobre papel
33,5 x 24,5 cm

D0953 – Estudo para a pintura **Fantasmagoria III**, 1986
Tinta de esferográfica sobre papel
15,5 x 11 cm

D1236 – Sem título, c. 1955
Grafite e nanquim sobre papel
23,5 x 32 cm

D1530 – Sem título, 1974
Pastel oleoso sobre papel
32,5 x 47,3 cm

D1534 – Sem título, c. 1960
Pastel oleoso sobre papel
32,5 x 47,8 cm

D1538 – Sem título, 1985
Grafite e lápis Stabilotone sobre papel
17,1 x 47 cm

D1747 – Sem título, 1984
Grafite e guache sobre papel
18,1 x 25,3 cm

D1951 – Sem título, c. 1942
Grafite sobre papel
20 x 23,5 cm

D2111 – Sem título, c. 1954
Nanquim sobre papel
28 x 38 cm

D2463 – sem título, 1990
Tinta de esferográfica sobre papel
9,5 x 16,7 cm

D2529 – Estudo para a pintura **Dois manequins**, 1986
Grafite e lápis de cor sobre papel
35,2 x 25 cm

D2850 – Sem título, 1987
Tinta de esferográfica e lápis Stabilotone sobre papel
25,1 x 32,3 cm

D3397 – **Carreata contra a fome** [...], 1993
Grafite e nanquim sobre papel
23 x 31 cm

D3409 – Estudo para a charge **Lambada não, lambida**, c. 1991
Nanquim sobre papel
17,7 x 25,2 cm

D3430 – **O Bucha**, c. 1991
Tinta de esferográfica sobre papel
15 x 19,5 cm

D3660 – Sem título, sem data
Caneta tinteiro sobre papel
8 x 12 cm

p. 18

D0104 – Sem título, 1940
Pastel seco sobre papel
29 x 21,7 cm

D0403 – Sem título, 1985
Grafite e lápis de cor sobre papel
16,5 x 24,2 cm

D0641 – Estudo para pintura da série **Tudo te é falso e inútil**, 1992
Nanquim sobre papel
21,4 x 31,5 cm

D0750 – Estudo para a pintura **Desastre 1**, 1987
Tinta de esferográfica e lápis de cor sobre papel
22,5 x 32 cm

D0792 – Estudo para ilustração do conto **O relógio**, 1988
Nanquim sobre papel
33,2 x 22,1 cm

D0961 – Sem título, 1987
Tinta de esferográfica sobre papel
21,3 x 10 cm

D1224 – Sem título, 1968
Giz de cera sobre papel
32,3 x 48 cm

D1233 – Sem título, 1944
Nanquim sobre papel
24,8 x 29,5 cm

D1238 – Sem título, c. 1952
Grafite e guache sobre papel
17,5 x 12,7 cm

D1240 – Sem título, c. 1955
Nanquim sobre papel
15,8 x 23,4 cm

D1242 – Sem título, c. 1955
Nanquim sobre papel
15,8 x 23,4 cm

D1535 – Sem título, c. 1960
Pastel oleoso sobre papel
32,6 x 47,9 cm

D2409 – Sem título, c. 1987
Tinta de esferográfica sobre papel
22,6 x 32,1 cm

D2460 – Sem título, c. 1983
Tinta hidrocor sobre papel
21,7 x 32 cm

D2660 – Sem título, c. 1991
Tinta de esferográfica sobre papel
21,5 x 31,5 cm

D2664 – Estudo para a pintura **Cavalinhos do Parque da Redenção**, 1986
Lápis de cor sobre papel
17,2 x 25,3 cm

D2665 – Estudo para a pintura **Cavalinhos do Parque da Redenção**, 1986
Lápis de cor sobre papel
16,3 x 24,5 cm

D2724 – Sem título, c. 1986
Grafite sobre papel
32 x 21,5 cm

D2861 – Estudo para a pintura **Figuras**, 1987
Tinta de esferográfica sobre papel
33,2 x 22,1 cm

D2935 – Sem título, sem data
Tinta de esferográfica sobre papel
15 x 11 cm

D3360 – Sem título, 1957
Grafite e bico-de-pena sobre papel
14,2 x 44,7 cm

D3486 – Sem título, sem data
Tinta hidrocor sobre papel
12,2 x 22 cm

D3604 – Sem título, sem data
Tinta de esferográfica sobre papel
19,2 x 9,4 cm

D3605 – Sem título, sem data
Grafite sobre papel
8,7 x 6,9 cm

D3663 – Estudo para a gravura **Figura 8**, c. 1964
Grafite sobre papel
29,8 x 21,2 cm

p. 19

D0027 – **Autorretrato**, c. 1989
Tinta de esferográfica sobre papel
28 x 18,8 cm

D0063 – Sem título, 1989
Tinta de esferográfica sobre papel
32,5 x 23,5 cm

D0388 – Sem título, déc. 1990
Tinta de esferográfica sobre papel
21,1 x 14,9 cm

D0390 – **Retrato de Luisa Strina**, 1985
Tinta de esferográfica sobre papel
25,2 x 13 cm

D0522 – Sem título, 1940
Grafite sobre papel
32,7 x 23,4 cm

D0588 – Sem título, c. 1943
Nanquim sobre papel
29,5 x 20,5 cm

D0640 – Sem título, c. 1991
Tinta de esferográfica sobre papel
21,5 x 31,5 cm

D0645 – Sem título, c. 1984
Tinta de esferográfica sobre papel
21,5 x 23,5 cm

D0747 – Estudo para a pintura **Desastre 2**, 1987
Tinta de esferográfica sobre papel
21 x 32 cm

D0968 – Sem título, c. 1975
Tinta de esferográfica e tinta hidrocor sobre papel
15 x 11,3 cm

D0987 – Sem título, c. 1965
Grafite sobre papel
15,5 x 19,7 cm

D1234 – Sem título, 1958
Nanquim sobre papel
25 x 35,4 cm

D1503 – Sem título, da série **Erótica**, 1987
Guache e lápis Stabilotone sobre papel
49,8 x 35,5 cm

D2390 – Sem título, 1986
Grafite sobre papel
21,6 x 33 cm

D2391 – Sem título, 1992
Tinta de esferográfica sobre papel
32 x 24 cm

D2394 – Sem título, c. 1989
Tinta de esferográfica sobre papel
21,7 x 23,3 cm

D2458 – Sem título, c. 1987
Tinta de esferográfica sobre papel
20 x 27 cm

D2468 – Sem título, sem data
Tinta de esferográfica sobre papel
15,5 x 21,5 cm

D2528 – Estudo para a pintura **Dois manequins**, 1986
Grafite sobre papel
35,1 x 25 cm

D2570 – Sem título, 1986
Tinta de esferográfica sobre papel
33,8 x 18,5 cm

D2673 – Sem título, c. 1988
Tinta de esferográfica e lápis Stabilotone sobre papel
20 x 27 cm

D2882 – Estudo para a pintura **Vitrina**, 1986
Grafite e lápis de cor sobre papel
24,2 x 16,5 cm

D2911 – Sem título, sem data
Tinta acrílica sobre papel
22,1 x 27,9 cm

D3489 – Sem título, c. 1975
Tinta hidrocor sobre papel
23,1 x 32,6 cm

p. 20

D0073 – Sem título, c. 1949
Lápis Conté sobre papel
21 x 27,1 cm

D0303 – Sem título, c. 1970
Pastel seco sobre papel
22,8 x 20 cm

D0324 – Sem título, 1986
Lápis Stabilotone sobre papel
20,2 x 23 cm

D0325 – Sem título, c. 1960
Grafite e nanquim sobre papel
23,3 x 17,7 cm

D0336 – Sem título, 1987
Nanquim sobre papel
16,5 x 22,4 cm

D0343 – Estudo para outdoor comemorativo de Ano Novo, c. 1983
Tinta de esferográfica sobre papel
17,3 x 25,6 cm

D0352 – Sem título, c. 1990
Tinta de esferográfica sobre papel
20 x 27 cm

D0356 – Sem título, c. 1987
Lápis Stabilotone sobre papel
19,3 x 27 cm

D0367 – Sem título, 1985
Grafite sobre papel
16,6 x 24,3 cm

D0368 – Estudo para outdoor comemorativo de Ano Novo, c. 1983
Tinta de esferográfica sobre papel
22 x 33 cm

D0369 – Sem título, 1985
Grafite e lápis de cor sobre papel
16,4 x 24,2 cm

D0370 – Sem título, 1985
Grafite e lápis de cor sobre papel
16,5 x 24,3 cm

D0371 – Sem título, c. 1986
Tinta de esferográfica sobre papel
33,2 x 14,2 cm

D0521 – Sem título, 1940
Pastel seco sobre papel
29,5 x 22,5 cm

D0737 – Sem título, da série **Desastre**, c. 1987
Tinta de esferográfica sobre papel
19,8 x 26,7 cm

D1537 – Sem título, 1988
Grafite, guache e lápis Stabilotone sobre papel
36,3 x 25,2 cm

D2180 – Sem título, sem data
Tinta de esferográfica sobre papel
30 x 42 cm

D2186 – **O homem de la mancha**, sem data
Tinta de esferográfica sobre papel
29,7 x 41,9 cm

D2622 – Sem título, 1961
Grafite sobre papel
23,5 x 33 cm

D2684 – Sem título, 1993
Aguada e tinta hidrocor sobre papel
25,5 x 35,1 cm

D3142 – Estudo para os painéis **O olho da consciência** e **O grito do Ipiranga**, c. 1984
Tinta de esferográfica e nanquim sobre papel
31,7 x 44,2 cm

D3462 – Estudo para a serigrafia **Composição 2**, c. 1982
Nanquim sobre papel
15,7 x 22,5 cm

D3485 – Sem título, sem data
Tinta de esferográfica sobre papel
19,5 x 15,7 cm

D3545 – Sem título, sem data
Tinta de esferográfica sobre papel
15,7 x 19,5 cm

D3755 – Sem título, c. 1961
Nanquim sobre papel
22,5 x 31,4 cm

p. 21

D0297 – Sem título, c. 1990
Tinta de esferográfica sobre papel
23,8 x 19,9 cm

D0338 – Sem título, c. 1984
Tinta de esferográfica sobre papel
21 x 29,6 cm

D0341 – Sem título, c. 1986
Tinta de esferográfica sobre papel
19,5 x 22 cm

D0348 – Estudo para outdoor comemorativo de Ano Novo, c. 1983
Grafite sobre papel
25 x 18 cm

D0353 – Sem título, c. 1987
Tinta de esferográfica sobre papel
25 x 18 cm

D0400 – Sem título, c. 1990
Tinta de esferográfica sobre papel
21,5 x 16 cm

D0496 – Sem título, c. 1991
Tinta de esferográfica sobre papel
31,6 x 21,6 cm

D0501 – Sem título, 1991
Tinta de esferográfica e nanquim sobre papel
23,5 x 30,5 cm

D2129 – Sem título, 1975
Giz de cera e nanquim sobre papel
32,5 x 47,5 cm

D2185 – Sem título, sem data
Tinta de esferográfica sobre papel
29,7 x 42 cm

D2527 – Sem título, 1986
Grafite e lápis de cor sobre papel
32,4 x 21,8 cm

D2838 – Estudo para a pintura **Desastre 4**, c. 1987
Lápis Stabilotone sobre papel
21 x 31,8 cm

D2914 – Sem título, c. 1987
Tinta de esferográfica sobre papel
9,3 x 5,9 cm

D3144 – Estudo para os painéis **O olho da consciência** e **O grito do Ipiranga**, c. 1984
Tinta de esferográfica e nanquim sobre papel
31,7 x 44,2 cm

D3345 – Sem título, c. 1961
Grafite sobre papel
22,1 x 33 cm

D3346 – Sem título, c. 1961
Nanquim sobre papel
15,9 x 21 cm

D3347 – Sem título, 1961
Nanquim sobre papel
20 x 26 cm

D3351 – Sem título, c. 1961
Grafite sobre papel
23,4 x 32,3 cm

D3354 – Sem título, c. 1961
Grafite sobre papel
22 x 33,1 cm

D3398 – **Mutirão contra a fome**, 1993
Nanquim sobre papel
23 x 31 cm

D3563 – Sem título, sem data
Tinta de esferográfica sobre papel
21,6 x 25,4 cm

D3633 – Cartão de Natal, 1966
Guache e nanquim sobre papel
15,4 x 20,5 cm

D3658 – Sem título, sem data
Caneta tinteiro sobre papel
8 x 12 cm

D3719 – Sem título, c. 1961
Nanquim sobre papel
20,4 x 31,2 cm

D3720 – Sem título, c. 1961
Nanquim sobre papel
16,5 x 22 cm

D3730 – Sem título, sem data
Tinta de esferográfica sobre papel
33 x 11,1 cm

p. 22

D0291 – Sem título, c. 1990
Tinta de esferográfica sobre papel
22,3 x 14 cm

D0340 – Sem título, c. 1990
Tinta de esferográfica sobre papel
14 x 19 cm

D0630 – Sem título, c. 1991
Tinta de esferográfica sobre papel
21,5 x 31,5 cm

D0632 – Estudo para a pintura **Estrutura em tensão**, 1962
Grafite e pastel seco sobre papel
25 x 35 cm

D0910 – Sem título, c. 1990
Tinta de esferográfica sobre papel
21,3 x 29 cm

D0984 – Sem título, c. 1990
Tinta de esferográfica sobre papel
10,5 x 18,9 cm

D1402 – Sem título, c. 1949
Caneta tinteiro sobre papel
15 x 29,3 cm

D1540 – Sem título, c. 1960
Grafite e pastel oleoso sobre papel
32,6 x 47,9 cm

D1865 – Sem título, c. 1944
Nanquim sobre papel
33,5 x 25 cm

D1924 – Estudo para a pintura **Sol vermelho**, c. 1951
Grafite sobre papel
22,6 x 16,1 cm

D2095 – Sem título, sem data
Grafite e lápis Stabilotone sobre papel
32 x 22,5 cm

D2424 – Sem título, c. 1988
Tinta de esferográfica sobre papel
13,2 x 18,8 cm

D2456 – Sem título, sem data
Grafite sobre papel
25 x 34 cm

D2639 – Estudo para a pintura **Crepúsculo da Boca do Monte**, c. 1991
Tinta de esferográfica e nanquim sobre papel
22,4 x 23,5 cm

D2656 – Sem título, 1988
Tinta de esferográfica sobre papel
28,6 x 9 cm

D2803 – Sem título, 1987
Lápis Stabilotone sobre papel
49,8 x 35 cm

D3001 – Sem título, sem data
Nanquim sobre papel
32,5 x 23,6 cm

D3143 – Estudo para os painéis **O olho da consciência** e **O grito do Ipiranga**, c. 1984
Tinta de esferográfica e nanquim sobre papel
44,2 x 31,7 cm

D3461 – Estudo para a serigrafia **Composição 2**, c. 1982
Nanquim sobre papel
15,7 x 22,4 cm

D3630 – Sem título, sem data
Tinta hidrocor sobre papel
14,3 x 19 cm

D3631 – Sem título, 1958
Pastel seco e guache sobre papel
23,9 x 18,2 cm

D3689 – Estudo para a pintura **Jogo**, c. 1967
Tinta hidrocor sobre papel
21,1 x 29,7 cm

D3784 – **Campanha pela fome**, 1993
Nanquim sobre papel
21,5 x 31,5 cm

p. 23

D0084 – Sem título, c. 1954
Nanquim sobre papel
23,5 x 32,3 cm

D0089 – Sem título, c. 1960
Tinta hidrocor e caneta tinteiro sobre papel
23,1 x 32,1 cm

D0520 – Sem título, 1940
Nanquim sobre papel
30,5 x 21,3 cm

D0973 – Estudo para outdoor comemorativo de Ano Novo, c. 1983
Tinta de esferográfica sobre papel
8 x 11 cm

D1179 – Sem título, 1943
Grafite e nanquim sobre papel
26,5 x 20,6 cm

D1481 – **Parque da Redenção IV**, 1985
Guache sobre papel
15 x 30 cm

D2117 – Sem título, 1969
Giz de cera sobre papel
31,5 x 45,5 cm

D2182 – Sem título, sem data
Tinta de esferográfica sobre papel
29,8 x 41,9 cm

D2530 – Estudo para a pintura **Dois manequins**, 1986
Tinta de esferográfica e lápis de cor sobre papel
25 x 35,1 cm

D2691 – **Mímica no Parque da Redenção**, 1987
Grafite, tinta de esferográfica e lápis Stabilotone sobre papel
29,7 x 41,8 cm

D2806 – Sem título, 1987
Tinta de esferográfica e lápis Stabilotone sobre papel
38,7 x 28 cm

D2825 – Sem título, 1993
Guache e lápis Stabilotone sobre papel
25,1 x 35,1 cm

D2830 – Sem título, 1987
Lápis Stabilotone sobre papel
25 x 32,1 cm

D2924 – Sem título, sem data
Tinta de esferográfica sobre papel
24,6 x 14,2 cm

D2939 – Sem título, sem data
Tinta de esferográfica sobre papel
16,1 x 10,7 cm

D2951 – Sem título, 1992
Tinta hidrocor sobre papel
22 x 15,1 cm

D2975 – Sem título, sem data
Tinta de esferográfica sobre papel
15,3 x 10,3 cm

D2987 – Sem título, sem data
Tinta de esferográfica sobre papel
16,4 x 27,1 cm

D3076 – Sem título, sem data
Grafite sobre papel
25,2 x 35 cm

D3350 – Estudo para a pintura **Mesa com cinco carretéis**, c. 1959
Grafite e nanquim sobre papel
26,7 x 20 cm

D3482 – Sem título, sem data
Tinta de esferográfica sobre papel
10,8 x 23,3 cm

D3517 – Sem título, sem data
Tinta de esferográfica sobre papel
27,2 x 21,1 cm

D3568 – Sem título, sem data
Tinta de esferográfica sobre papel
22 x 32,6 cm

p. 24

D0087 – Sem título, c. 1952
Grafite e caneta tinteiro sobre papel
23,5 x 32,7 cm

D0088 – Sem título, c. 1955
Lápis Conté sobre papel
23,5 x 32,3 cm

D0288 – Sem título, 1987
Tinta de esferográfica sobre papel
16,5 x 17,8 cm

D0372 – Sem título, 1986
Grafite sobre papel
24,5 x 19,7 cm

D0497 – Sem título, c. 1990
Tinta de esferográfica sobre papel
31,7 x 22 cm

D0617 – Estudo para a pintura **Hora I**, c. 1983
Grafite sobre papel
25 x 17,5 cm

D0715 – Sem título, 1991
Grafite e tinta de esferográfica sobre papel
32 x 24 cm

D0912 – Sem título, c. 1990
Tinta de esferográfica sobre papel
31,5 x 21,5 cm

D0952 – Sem título, 1985
Tinta de esferográfica sobre papel
9 x 10,2 cm

D0971 – Sem título, c. 1990
Tinta de esferográfica sobre papel
10,3 x 13,2 cm

D1222 – Sem título, c. 1968
Nanquim sobre papel
32,3 x 48 cm

D1810 – Sem título, c. 1960
Nanquim sobre papel
9 x 12,2 cm

D1862 – Sem título, c. 1948
Aguada e grafite sobre papel
26,9 x 20,5 cm

D2091 – **Retrato de Alice Soares**, 1993
Tinta de esferográfica e nanquim sobre papel
42 x 29,5 cm

D2479 – Estudo para a pintura **Desastre 4**, c. 1987
Tinta de esferográfica sobre papel
15,2 x 10,2 cm

D2711 – Sem título, sem data
Tinta de esferográfica sobre papel
33,4 x 24,1 cm

D2741 – Estudo para a pintura **Fantasmagoria**, 1986
Tinta de esferográfica sobre papel
33 x 22,7 cm

D2831 – Estudo para a pintura **Papeleiro**, 1987
Grafite e lápis Stabilotone sobre papel
24 x 31,1 cm

D2913 – Estudo para a pintura **Ciclista**, c. 1988
Tinta de esferográfica sobre papel
8,9 x 6,4 cm

D2981 – Estudo para os painéis **O olho da consciência e O grito do Ipiranga**, c. 1984
Nanquim, tinta hidrocor e colagem sobre papel
31,8 x 44,1 cm

D3000 – **Não tourear rinoceronte**, 1987
Tinta de esferográfica e aquarela sobre papel
22,8 x 32,7 cm

D3202 – Sem título, 1992
Guache e lápis Stabilotone sobre papel
24,9 x 18 cm

D3640 – Sem título, c. 1988
Tinta de esferográfica sobre papel
15,9 x 15,8 cm

D3731 – Sem título, c. 1950
Nanquim sobre envelope de papel
9 x 15,5 cm

D3732 – Sem título, sem data
Tinta de esferográfica sobre papel
27,9 x 18,9 cm

D3770 – Sem título, sem data
Nanquim sobre papel
12,6 x 23,7 cm

p. 25

D0070 – Sem título, 1992
Tinta de esferográfica sobre papel
21,5 x 35,5 cm

D0077 – Sem título, c. 1942
Lápis Conté sobre papel
23 x 32,5 cm

D0083 – Sem título, c. 1943
Nanquim sobre papel
24,4 x 24,6 cm

D0323 – Sem título, 1987
Lápis Stabilotone sobre papel
21,5 x 17 cm

D0346 – Estudo para outdoor comemorativo de Ano Novo, c. 1983
Tinta de esferográfica sobre papel
25,5 x 17,3 cm

D0491 – Sem título, c. 1988
Tinta de esferográfica sobre papel
37,4 x 24,5 cm

D2075 – Sem título, 1990
Tinta de esferográfica sobre papel
23 x 34 cm

D2120 – Sem título, 1977
Nanquim sobre papel
34,7 x 49,6 cm

D2682 – Sem título, c. 1983
Tinta hidrocor sobre papel
21,7 x 32 cm

D2793 – Sem título, 1987
Tinta de esferográfica sobre papel
15,7 x 16,1 cm

D2950 – Sem título, c. 1987
Tinta de esferográfica sobre papel
14,9 x 21,8 cm

D2973 – sem título, sem data
Tinta de esferográfica sobre papel
11,8 x 17,6 cm

D2983 – Sem título, 1959
Guache sobre papel
24,3 x 42 cm

D2986 – Sem título, sem data
Grafite sobre papel
18,2 x 46,7 cm

D3014 – Sem título, sem data
Lápis de cor sobre papel
8,7 x 11,1 cm

D3077 – Sem título, sem data
Tinta de esferográfica sobre papel
31,5 x 21,2 cm

D3392 – **Não me deixem só**, 1991
Tinta de esferográfica sobre papel
21,3 x 32,3 cm

D3396 – **Feira das ilusões** [...], 1991
Tinta de esferográfica sobre papel
31,1 x 26,6 cm

D3415 – **Vassourinha Ribamar** [...], c. 1991
Nanquim e giz de cera sobre papel
24,9 x 18 cm

D3516 – Sem título, sem data
Tinta de esferográfica sobre papel
23,2 x 32 cm

D3529 – Sem título, sem data
Tinta de esferográfica sobre papel
19,7 x 15,7 cm

D3707 – Sem título, c. 1961
Grafite e nanquim sobre papel
22 x 33 cm

D3718 – Sem título, c. 1961
Caneta tinteiro sobre papel
21,7 x 31,4 cm

D3741 – Sem título, sem data
Grafite sobre papel
10,9 x 14,5 cm

D3773 – Estudo para **Retrato de Juarez Fonseca**, c. 1993
Nanquim sobre papel
21,9 x 11,2 cm

D3785 – Sem título, c. 1990
Tinta de esferográfica sobre papel
13,5 x 15,2 cm

p. 26

D0138 – Sem título, c. 1990
Tinta de esferográfica sobre papel
5,3 x 9,7 cm

D0231 – Sem título, c. 1986
Grafite sobre papel
24,8 x 35,1 cm

D0364 – Sem título, 1988
Tinta de esferográfica sobre papel
18 x 25 cm

D0444 – Sem título, 1990
Tinta de esferográfica, nanquim e lápis Stabilotone sobre papel
23 x 34 cm

D0458 – Sem título, 1989
Guache, lápis Stabilotone e nanquim sobre papel
32,3 x 23,5 cm

D0725 – Sem título, c. 1928
Grafite e lápis de cor sobre papel
15,4 x 23,2 cm

D0934 – Sem título, c. 1986
Tinta de esferográfica sobre papel
33 x 23 cm

D0936 – Estudo para a pintura **Manequim**, 1986
Grafite sobre papel
25 x 17,5 cm

D0941 – Sem título, c. 1986
Tinta de esferográfica sobre papel
12,5 x 10 cm

D0943 – Estudo para a pintura **Manequim**, 1986
Tinta de esferográfica sobre papel
13 x 10,5 cm

D0944 – Sem título, c. 1986
Tinta de esferográfica sobre papel
9 x 7,7 cm

D1155 – Sem título, 1990
Guache e lápis Stabilotone sobre papel
25,2 x 35,2 cm

D1198 – Sem título, c. 1943
Grafite sobre papel
34,2 x 23 cm

D1217 – Sem título, 1977
Grafite e nanquim sobre papel
47,3 x 32 cm

D1367 – Sem título, c. 1952
Grafite e lápis Conté sobre papel
25,2 x 17,8 cm

D1406 – Estudos para a gravura **Ciclista 9**, c. 1991
Grafite e lápis Stabilotone sobre papel
34 x 49,2 cm

D1418 – Sem título, 1993
Guache e lápis Stabilotone sobre papel
25,3 x 35,1 cm

D1427 – Sem título, 1961
Grafite e nanquim sobre papel
15,7 x 23,6 cm

D1433 – Sem título, c. 1959
Grafite e nanquim sobre papel
23,5 x 32,5 cm

D1435 – Sem título, c. 1960
Nanquim sobre papel
22 x 16 cm

D1436 – Sem título, 1960
Nanquim sobre papel
17 x 23,9 cm

D1502 – Sem título, 1974
Tinta hidrocor e guache sobre papel
32,2 x 47,3 cm

D2442 – Sem título, c. 1980
Lápis de cor sobre papel
25,5 x 36,5

D2833 – Sem título, 1987
Grafite e lápis Stabilotone sobre papel
25,5 x 32,4 cm

p. 27

D0121 – Estudo para as pinturas **Pintor, Martim e Signos e La madre y sus hijas**, c. 1984
Tinta de esferográfica sobre papel
18,3 x 21,5 cm

D0123 – Sem título, c. 1940
Lápis Conté sobre papel
21,8 x 16,5 cm

D0275 – Estudo para a pintura **Hora V**, c. 1983
Grafite e pastel oleoso sobre papel
25 x 17,7 cm

D0314 – Sem título, c. 1990
Tinta de esferográfica sobre papel
22 x 17,7 cm

D0315 – Sem título, 1990
Tinta de esferográfica sobre papel
21 x 29,8 cm

D0316 – Sem título, 1990
Tinta de esferográfica sobre papel
26,5 x 19,9 cm

D0319 – Sem título, c. 1940
Nanquim sobre papel
18,5 x 13,5 cm

D0321 – Estudo para a pintura **Desastre 1**, 1987
Tinta de esferográfica sobre papel
16,5 x 13,5 cm

D0322 – Sem título, c. 1990
Tinta de esferográfica sobre papel
15 x 21 cm

D0413 – Sem título, 1989
Tinta de esferográfica sobre papel
23 x 24,8 cm

D0454 – Sem título, c. 1988
Nanquim sobre papel
33 x 22 cm

D0455 – Sem título, 1984
Grafite, nanquim e lápis Stabilotone sobre papel
35 x 23,5 cm

D0732 – Sem título, da série **Desastre**, 1987
Grafite e tinta de esferográfica sobre papel
24,2 x 31,5 cm

D0914 – Sem título, c. 1990
Tinta de esferográfica sobre papel
31,6 x 21,6 cm

D1126 – Estudo para os painéis **O olho da consciência e O grito do Ipiranga**, c. 1984
Nanquim sobre papel
44,3 x 31,7 cm

D1211 – Desenho de transferência para a gravura **Motociclista**, c. 1987
Grafite, tinta de esferográfica e lápis de cor sobre papel
44,3 x 31,3 cm

D1476 – Sem título, 1959
Pastel seco sobre papel
31,8 x 22,2 cm

D1728 – Sem título, c. 1980
Pastel oleoso sobre papel
11,5 x 15,6 cm

D1744 – Estudo para a pintura **Fantasmagoria VI (Sonho de Martin)**, c. 1959
Tinta de esferográfica sobre papel
16,3 x 53,6 cm

D1823 – Sem título, c. 1953
Lápis Conté sobre papel
10,2 x 16,2 cm

D2401 – Sem título, 1989
Nanquim sobre papel
32,5 x 23,5 cm

D2422 – Sem título, c. 1984
Grafite, nanquim e pastel oleoso sobre papel
16,1 x 22,4 cm

D2588 – Sem título, 1988
Tinta de esferográfica sobre papel
18,1 x 25 cm

D2832 – Sem título, sem data
Tinta de esferográfica e lápis Stabilotone sobre papel
21,3 x 16 cm

D3057 – Estudo para a pintura **Jogo**, c. 1987
Tinta de esferográfica sobre papel
26,6 x 15,1 cm

D3092 – Sem título, c. 1987
Tinta de esferográfica e lápis Stabilotone sobre papel
19 x 27 cm

D3475 – Sem título, sem data
Tinta de esferográfica sobre papel
21 x 14,5 cm

p. 28

D0129 – Sem título, 1988
Tinta de esferográfica sobre papel
18 x 12,5 cm

D0244 – Estudo para a pintura **Manequins do Iguatemi**, c. 1986
Tinta de esferográfica sobre papel
24 x 30 cm

D0276 – Estudo para a pintura **Hora V**, c. 1983
Grafite sobre papel
25 x 17,7 cm

D0298 – Sem título, 1987
Lápis de cor sobre papel
22,5 x 33 cm

D0391 – Sem título, 1989
Tinta de esferográfica sobre papel
25 x 18,1 cm

D0421 – Sem título, c. 1986
Grafite e lápis Stabilotone sobre papel
25 x 18,2 cm

D0452 – **Painel da infância**, c. 1989
Grafite e nanquim sobre papel
25,1 x 35 cm

D0619 – Sem título, c. 1986
Grafite sobre papel
30 x 17 cm

D0656 – Estudo para a pintura **Mulher de chapéu preto (homenagem à Maria Leontina)**, c. 1984
Tinta de esferográfica sobre papel
21,5 x 31 cm

D0799 – Estudo para a gravura **Papeleiro**, 1987
Tinta de esferográfica sobre papel
22 x 25,6 cm

D0801 – Sem título, 1987
Tinta de esferográfica e lápis Stabilotone sobre papel
13,3 x 16 cm

D0873 – Sem título, c. 1990
Tinta de esferográfica sobre papel
23,5 x 32,5 cm

D0915 – Estudo para os painéis **O olho da consciência e O grito do Ipiranga**, c. 1984
Tinta de esferográfica sobre papel
31,4 x 21,6 cm

D1209 – Estudo para a pintura **Papeleiro II**, 1987
Grafite sobre papel
24 x 31 cm

D1227 – Sem título, 1992
Nanquim e guache sobre papel
22,2 x 15,2 cm

D1434 – Sem título, c. 1959
Nanquim sobre papel
22 x 17 cm

D1439 – Sem título, c. 1990
Nanquim sobre papel
24 x 32 cm

D1782 – **Vênus**, 1942
Pastel oleoso sobre papel
24,9 x 15,9 cm

D2421 – Estudo para a gravura **Músicos**, c. 1987
Tinta de esferográfica sobre papel
13,5 x 16,6 cm

D2450 – Sem título, c. 1960
Nanquim sobre papel
15,7 x 23,5 cm

D2496 – Sem título, c. 1987
Nanquim sobre papel
17,4 x 22,4 cm

D2497 – Sem título, sem data
Tinta de esferográfica sobre papel
13,7 x 20,7 cm

D2498 – Sem título, c. 1987
Tinta de esferográfica sobre papel
31,9 x 27 cm

D2989 – **A noiva**, 1969
Nanquim e guache sobre papel
31,7 x 22 cm

D3020 – Sem título, sem data
Tinta hidrocor sobre papel
32,5 x 23 cm

D3068 – Sem título, c. 1988
Grafite sobre papel
22,1 x 18,5 cm

D3488 – Sem título, sem data
Tinta de esferográfica sobre papel
19,5 x 15,7 cm

D3514 – Sem título, c. 1972
Tinta hidrocor e tinta de esferográfica sobre papel
21,8 x 31,6 cm

p. 29

D0128 – Sem título, c. 1990
Tinta de esferográfica sobre papel
28 x 15,6 cm

D0133 – **Danza oriental**, 1928
Grafite e lápis de cor sobre papel
25 x 15,5 cm

D0270 – Sem título, c. 1940
Grafite sobre papel
23,4 x 16,3 cm

D0279 – Sem título, c. 1990
Tinta de esferográfica sobre papel
21,3 x 16 cm

D0362 – Sem título, 1986
Pastel oleoso sobre papel
24,1 x 16,7 cm

D0453 – Sem título, 1983
Nanquim sobre papel
25 x 35,5 cm

D0468 – Sem título, c. 1990
Nanquim sobre papel
22 x 33 cm

D0603 – Sem título, c. 1952
Caneta tinteiro sobre papel
25 x 18 cm

D0804 – Estudo para a pintura **Fantasmagoria III**, 1986
Tinta de esferográfica sobre papel
22,3 x 17 cm

D0815 – Estudo para a pintura **Pintor e manequim**, 1987
Tinta de esferográfica sobre papel
25 x 16 cm

D0821 – Estudo para a pintura **Motociclistas**, 1987
Grafite, tinta de esferográfica e lápis Stabilotone sobre papel
24,3 x 32,3 cm

D0939 – Estudo para a pintura **Manequim**, 1986
Tinta de esferográfica sobre papel
12,3 x 10,5 cm

D0994 – Estudo para a pintura **Vitrina**, 1987
Tinta de esferográfica sobre papel
16,3 x 13,5 cm

D1006 – Sem título, c. 1987
Tinta de esferográfica sobre papel
24,4 x 36 cm

D1355 – Sem título, c. 1955
Lápis Conté sobre papel
22,8 x 31,2 cm

D1386 – Estudo para a gravura **Fórum romano**, 1948
Aguada e nanquim sobre papel
18,3 x 24,5 cm

D1396 – **Gerci**, 1942
Lápis de cor sobre papel
22,3 x 32,6 cm

D2452 – Sem título, c. 1956
Nanquim sobre papel
23,5 x 32,2 cm

D2473 – Sem título, sem data
Grafite e tinta de esferográfica sobre papel
18 x 24,8 cm

D2958 – Estudo para a pintura **Fantasmagoria I**, 1986
Tinta de esferográfica e guache sobre papel
13,2 x 10,5 cm

D3027 – **Acidente em Angra**, 1988
Nanquim e lápis Stabilotone sobre papel
32,2 x 22 cm

D3033 – Estudo para ilustração do conto **À beira da lagoa**, 1988
Tinta de esferográfica e nanquim sobre papel
32,9 x 21,7 cm

D3034 – Ilustração para o conto **O relógio**, 1988
Nanquim sobre papel
33 x 22 cm

D3081 – Sem título, sem data
Tinta hidrocor sobre papel
31,5 x 21 cm

D3093 – Sem título, 1967
Guache sobre papel
25 x 21 cm

D3130 – Sem título, sem data
Tinta de esferográfica sobre papel
21,5 x 31,5 cm

D3487 – Sem título, sem data
Tinta de esferográfica sobre papel
19,6 x 15,7 cm

D3654 – Sem título, 1964
Bico-de-pena e nanquim sobre papel
17,7 x 24,9 cm

p. 30

D0066 – Sem título, c. 1990
Tinta de esferográfica sobre papel
32 x 24 cm

D0122 – Sem título, c. 1928
Grafite sobre papel
22,5 x 13 cm

D0124 – Sem título, c. 1940
Lápis Conté sobre papel
22,3 x 15,9 cm

D0127 – Sem título, c. 1940
Lápis Conté sobre papel
22,2 x 16,8 cm

D0137 – Sem título, c. 1991
Tinta de esferográfica sobre papel
9,5 x 15,5 cm

D0307 – Estudo para a gravura **Mesa com espelho**, c. 1953
Grafite e nanquim sobre papel
25,3 x 17,7 cm

D0313 – Esboço para **No vento e na terra**, c. 1991
Tinta de esferográfica e lápis Stabilotone sobre papel
20 x 23,7 cm

D0363 – Sem título, c. 1986
Grafite e lápis Stabilotone sobre papel
19,3 x 13,4 cm

D0459 – Sem título, 1992
Grafite e lápis Stabilotone sobre papel
34 x 23 cm

D0733 – Sem título, da série **Desastre**, 1987
Tinta de esferográfica e lápis Stabilotone sobre papel
24 x 31,4 cm

D0924 – **O voyeur**, c. 1989
Tinta de esferográfica sobre papel
34 x 23 cm

D1008 – Sem título, c. 1942
Lápis Conté sobre papel
22 x 16,4 cm

D1160 – **Depois da chuva**, 1942
Caneta tinteiro e pastel seco sobre papel
10,8 x 15,9 cm

D1501 – **Mímica**, 1987
Lápis Stabilotone sobre papel
35,4 x 50,3 cm

D2413 – Sem título, c. 1987
Grafite e lápis de cor sobre papel
16,8 x 21,9 cm

D2485 – Sem título, sem data
Tinta de esferográfica sobre papel
16,5 x 13,8 cm

D2489 – Sem título, sem data
Tinta de esferográfica sobre papel
16,5 x 13,9 cm

D2493 – Estudo para a pintura **Lambe-lambre I**, 1988
Tinta de esferográfica sobre papel
35,2 x 12,3 cm

D2494 – Sem título, sem data
Tinta de esferográfica sobre papel
34 x 23 cm

D2510 – Sem título, 1986
Grafite e lápis de cor sobre papel
31,8 x 21,7 cm

D2590 – Sem título, 1988
Tinta de esferográfica sobre papel
18,1 x 25 cm

D2594 – Sem título, 1986
Lápis de cor sobre papel
32,7 x 22,5 cm

D2600 – Sem título, sem data
Grafite e lápis de cor sobre papel
32,8 x 23,7 cm

D2990 – Sem título, 1986
Nanquim e guache sobre papel
23,3 x 33 cm

D3026 – Estudo para ilustração do conto **Acidente em Angra**, 1988
Grafite e nanquim sobre papel
33 x 22,4 cm

D3412 – Estudo para a charge **Espadachim do nada**, 1994
Nanquim sobre papel
16 x 24 cm

p. 31

D0217 – Sem título, c. 1990
Nanquim sobre papel
31,5 x 21,5 cm

D0286 – Sem título, c. 1970
Grafite e pastel oleoso sobre papel
12,6 x 17,5 cm

D0408 – Sem título, c. 1987
Grafite e lápis Stabilotone sobre papel
22,5 x 31,3 cm

D0652 – Sem título, c. 1991
Tinta de esferográfica sobre papel
20 x 30 cm

D0658 – Sem título, sem data
Tinta de esferográfica sobre papel
21,5 x 31,5 cm

D0794 – Estudo para ilustração do conto **O rato**, c. 1988
Grafite e nanquim sobre papel
33 x 21,9 cm

D0795 – Estudo para ilustração do conto **O rato**, 1988
Nanquim sobre papel
32,8 x 21,9 cm

D0822 – Sem título, c. 1990
Grafite, tinta de esferográfica e lápis Stabilotone sobre papel
23 x 34 cm

D0823 – Sem título, c. 1990
Tinta de esferográfica e lápis Stabilotone sobre papel
23 x 34 cm

D0865 – Sem título, c. 1990
Tinta de esferográfica e lápis Stabilotone sobre papel
23 x 34 cm

D0878 – Sem título, 1993
Nanquim e guache sobre papel
32 x 24 cm

D0995 – Sem título, c. 1986
Tinta de esferográfica sobre papel
9,5 x 25 cm

D1019 – Sem título, c. 1987
Tinta de esferográfica sobre papel
21 x 32 cm

D1027 – Sem título, 1990
Tinta de esferográfica sobre papel
8,3 x 16,2 cm

D1344 – Sem título, c. 1956
Grafite sobre papel
22,7 x 29,5 cm

D1425 – Estudo para a pintura **Fantasmagoria II**, 1986
Tinta de esferográfica e lápis Stabilotone sobre papel
23 x 33 cm

D1514 – **Andando contra o vento**, 1993
Nanquim sobre papel
29,8 x 42,1 cm

D1978 – Sem título, c. 1949
Aguada e grafite sobre papel
26,8 x 18,5 cm

D2410 – Sem título, c. 1990
Tinta de esferográfica sobre papel
13,9 x 15,8 cm

D2451 – Sem título, c. 1956
Grafite e nanquim sobre papel
23,4 x 32,3 cm

D2584 – Sem título, c. 1988
Tinta de esferográfica sobre papel
18 x 25 cm

D3035 – Estudo para ilustração do conto **O vampiro mamão**, 1988
Tinta de esferográfica e nanquim sobre papel
35 x 23,3 cm

D3245 – Sem título, 1967/1968
Tinta hidrocor sobre papel
17,5 x 24,3 cm

D3246 – Sem título, 1967/1968
Tinta hidrocor sobre papel
17,8 x 24,2 cm

D3483 – Sem título, sem data
Tinta de esferográfica sobre papel
19,5 x 15,7 cm

p. 32

D0211 – Sem título, 1989
Tinta de esferográfica sobre papel
34,1 x 23 cm

D0287 – Sem título, 1970
Tinta hidrocor sobre papel
15,5 x 22,3 cm

D0290 – Estudo para a pintura **Cavalinhos do Parque da Redenção**, 1986
Grafite sobre papel
16,5 x 24,3 cm

D0292 – Sem título, c. 1987
Tinta de esferográfica sobre papel
32 x 5 cm

D0472 – Sem título, 1990
Guache e lápis Stabilotone sobre papel
25,2 x 35,3 cm

D0479 – Estudo para **Lendas do Sul - Boitatá**, c. 1965
Grafite sobre papel
23,5 x 32,5 cm

D0480 – Sem título, 1989
Tinta de esferográfica sobre papel
21,5 x 31,5 cm

D0481 – Sem título, 1989
Grafite, tinta de esferográfica e nanquim sobre papel
34 x 23 cm

D0486 – Estudo para a pintura **Pintor no Parque da Redenção (série Fantasmagoria)**, 1987
Tinta de esferográfica sobre papel
32,6 x 21,8 cm

D0565 – Sem título, c. 1943
Grafite sobre papel
23,5 x 32,5 cm

D0682 – Sem título, c. 1990
Tinta de esferográfica sobre papel
26,5 x 31 cm

D0686 – Sem título, 1986
Tinta de esferográfica sobre papel
35 x 24,6 cm

D0701 – Estudo para os painéis **O olho da consciência** e **O grito do Ipiranga**, c. 1984
Nanquim sobre papel
32,7 x 21,8 cm

D1214 – Sem título, 1977
Nanquim sobre papel
47,4 x 32 cm

D1345 – Estudo para a pintura **A idiota**, 1991
Grafite e tinta de esferográfica sobre papel
23,4 x 30,5 cm

D1373 – Sem título, c. 1948
Grafite e nanquim sobre papel
21,1 x 32,3 cm

D3165 – Estudo para painel da Organização Mundial da Saúde em Genebra, 1966
Nanquim sobre papel
40,4 x 42,3 cm

D3189 – Sem título, sem data
Tinta de esferográfica, óleo e colagem sobre papel colado em cartão
28 x 27,8 cm

D3226 – Estudo para a pintura Sanfoneiro, 1987
Tinta de esferográfica sobre papel
27 x 16,3 cm

D3600 – Sem título, c. 1973
Tinta de esferográfica sobre papel com inscrições
22,8 x 29,6 cm

D3611 – Sem título, sem data
Grafite e nanquim sobre papel
12,7 x 16,1 cm

p. 33

D0028 – **Autorretrato**, 1988
Nanquim sobre papel
32,9 x 22,5 cm

D0034 – Sem título, c. 1946
Grafite e nanquim sobre papel
18,1 x 20,3 cm

D0272 – Sem título, c. 1990
Tinta de esferográfica sobre papel
21,5 x 27,5 cm

D0282 – Sem título, c. 1960
Grafite e nanquim sobre papel
22 x 16,5 cm

D0357 – Sem título, c. 1987
Tinta de esferográfica e lápis Stabilotone sobre papel
20 x 27 cm

D0361 – Sem título, 1990
Guache, tinta de esferográfica e lápis Stabilotone sobre papel
18 x 24,7 cm

D0460 – Sem título, 1992
Grafite e guache sobre papel
32,1 x 24 cm

D0598 – Sem título, c. 1940
Lápis de cor sobre papel
27,6 x 21,6 cm

D1324 – Sem título, 1993
Aguada e nanquim sobre papel
25 x 35 cm

D1555 – Sem título, c. 1948
Nanquim sobre papel
15,9 x 21,1 cm

D2599 – Sem título, c. 1943
Grafite e nanquim sobre papel
30,1 x 39,1 cm

D2907 – Sem título, c. 1967
Pastel oleoso e nanquim sobre papel
32,7 x 24,5 cm

D2925 – Sem título, sem data
Tinta de esferográfica sobre papel
24,5 x 11,2 cm

D3012 – Sem título, sem data
Tinta de esferográfica sobre papel
21,1 x 28,7 cm

D3062 – Sem título, sem data
Tinta de esferográfica sobre papel
16,3 x 13,7 cm

D3080 – Teseu e o Minotauro, de Silvia Heller, 1979
Tinta de esferográfica e pastel oleoso sobre papel
29,9 x 41,9 cm

D3477 – Sem título, sem data
Lápis de cor sobre papel
23,1 x 32,7 cm

D3484 – Sem título, sem data
Tinta hidrocor sobre papel
23 x 32,3 cm

D3490 – Sem título, déc. 1970
Tinta de esferográfica sobre papel
23 x 32,3 cm

D3491 – Sem título, déc. 1970
Tinta de esferográfica e lápis Stabilotone sobre papel
19,5 x 15,7 cm

D3492 – Sem título, sem data
Tinta de esferográfica sobre papel
15,7 x 19,4 cm

D3505 – Sem título, sem data
Tinta de esferográfica sobre papel
23 x 32,3 cm

D3506 – Sem título, sem data
Tinta de esferográfica sobre papel
15,7 x 19,5 cm

D3556 – Sem título, sem data
Tinta de esferográfica sobre papel
23 x 32,3 cm

D3571 – Sem título, sem data
Tinta de esferográfica sobre papel
31,1 x 23,1 cm

p. 34

D0662 – Sem título, c. 1992
Tinta de esferográfica sobre papel
32,5 x 23,5 cm

D1212 – Sem título, c. 1988
Nanquim sobre papel
32,7 x 32,3 cm

D2046 – Sem título, 1973
Giz de cera sobre papel
32,6 x 47 cm

D2181 – Sem título, sem data
Giz de cera sobre papel
47,5 x 32,5 cm

D2929 – Sem título, c. 1988
Tinta de esferográfica sobre papel
13,9 x 18,6 cm

D2959 – Estudo para a pintura **Fantasmagoria I**, 1986
Tinta de esferográfica sobre papel
12,4 x 10,8 cm

D2960 – Estudo para a pintura **Fantasmagoria I**, 1986
Tinta de esferográfica sobre papel
13,6 x 10,5 cm

D3061 – Sem título, 1987
Tinta de esferográfica sobre papel
11,5 x 18,3 cm

D3070 – Sem título, 1987
Tinta de esferográfica sobre papel
29,8 x 13,5 cm

D3073 – Sem título, c. 1990
Tinta de esferográfica sobre papel
26,8 x 31,5 cm

D3084 – Sem título, sem data
Tinta de esferográfica sobre papel
19,5 x 21,6 cm

D3085 – Cartão de Boas Festas, sem data
Nanquim e grafite sobre papel
11,9 x 15,9 cm

D3139 – Estudo para os painéis **O olho da consciência** e **O grito do Ipiranga**, c. 1984
Tinta de esferográfica e nanquim sobre papel
31,5 x 44,1 cm

D3162 – Estudo para os painéis **O olho da consciência** e **O grito do Ipiranga**, c. 1984
Nanquim sobre papel
44,2 x 31,6 cm

D3237 – Sem título, sem data
Grafite sobre papel
8,3 x 7,6 cm

D3370 – O lambe-pé do presidente, 1992
Nanquim sobre papel
18,1 x 24,5 cm

D3459 – Sem título, 1928
Grafite sobre papel
23,5 x 30,5 cm

D3500 – Sem título, sem data
Tinta hidrocor e tinta de esferográfica sobre papel
21,6 x 30,2 cm

D3597 – Sem título, c. 1973
Tinta hidrocor e grafite sobre papel
25,4 x 21,4 cm

D3622 – Sem título, sem data
Tinta hidrocor sobre papel
15,3 x 19 cm

D3623 – Sem título, sem data
Tinta hidrocor sobre papel
9,1 x 14,3 cm

D3624 – Sem título, sem data
Tinta hidrocor sobre papel
13,5 x 17,1 cm

D3625 – Sem título, sem data
Tinta hidrocor sobre papel
13,4 x 17,1 cm

D3626 – Sem título, sem data
Tinta hidrocor sobre papel
14,1 x 19 cm

D3627 – Sem título, sem data
Tinta hidrocor sobre papel
14,7 x 19 cm

D3629 – Sem título, sem data
Tinta hidrocor sobre papel
14,6 x 18,8 cm

D3674 – Estudo para a pintura **Semeadores**, 1964
Caneta tinteiro sobre papel
21,3 x 29,8 cm

D3688 – Sem título, c. 1967
Tinta hidrocor sobre papel
21,1 x 29,7 cm

p. 35

D0277 – Sem título, c. 1986
Grafite sobre papel
11,2 x 8 cm

D0285 – Sem título, c. 1970
Pastel oleoso sobre papel
15,1 x 18,7 cm

D0462 – Sem título, c. 1990
Tinta de esferográfica e lápis Stabilotone sobre papel
32,5 x 21,5 cm

D0997 – Sem título, c. 1989
Grafite sobre papel
11,2 x 8 cm

D1475 – Sem título, 1962
Grafite e pastel seco sobre papel
35,1 x 46,4 cm

D1513 – Sem título, 1994
Nanquim sobre papel
34,8 x 30,7 cm

D1723 – Sem título, 1975
Tinta hidrocor e lápis de cor sobre papel
23 x 32,3 cm

D2069 – Sem título, 1991
Tinta de esferográfica sobre papel
31,5 x 21,5 cm

D2778 – Sem título, sem data
Tinta de esferográfica sobre papel
22 x 15,8 cm

D2941 – Sem título, sem data
Nanquim sobre papel
10,9 x 11,5 cm

D2948 – Sem título, sem data
Tinta de esferográfica sobre papel
16,1 x 13,1 cm

D2988 – Sem título, sem data
Nanquim e guache sobre papel
25,3 x 20,8 cm

D3017 – Sem título, 1973
Nanquim sobre papel
14,3 x 11,2 cm

D3018 – Sem título, 1973
Tinta de esferográfica sobre papel
11 x 8,2 cm

D3047 – Sem título, sem data
Nanquim sobre papel
16,6 x 24,1 cm

D3053 – Sem título, sem data
Tinta hidrocor sobre papel
21 x 29,7 cm

D3086 – Sem título, sem data
Tinta de esferográfica sobre papel
24,1 x 32,1 cm

D3087 – Sem título, sem data
Tinta de esferográfica, lápis Stabilotone e grafite sobre papel
21,5 x 31,5 cm

D3090 – Sem título, c. 1987
Tinta de esferográfica sobre papel
27 x 20,6 cm

D3095 – Sem título, c. 1964
Tinta hidrocor sobre papel
20,2 x 26,7 cm

D3096 – Sem título, 1964
Nanquim sobre papel
22,1 x 32,1 cm

D3161 – Estudo para os painéis **O olho da consciência** e **O grito do Ipiranga**, c. 1984
Tinta de esferográfica e nanquim sobre papel
31,6 x 44,2 cm

D3231 – Estudo para a pintura **Fantasmagoria VI (Sonho de Martim)**, 1987
Grafite sobre papel
21,6 x 32,3 cm

D3244 – Sem título, sem data
Grafite sobre papel
31,4 x 21,6 cm

D3557 – Sem título, sem data
Tinta de esferográfica sobre papel
23 x 32,3 cm

D3573 – Sem título, c. 1973
Lápis de cor sobre papel
23,2 x 32,5 cm

p. 36

D0041 – Estudo para a pintura **Mulher e gato**, 1984
Nanquim sobre papel
24,8 x 35 cm

D0202 – Estudo para ilustração do conto **O rato**, 1988
Grafite e nanquim sobre papel
32,9 x 22,2 cm

D0248 – Sem título, 1986
Grafite e lápis de cor sobre papel
21,2 x 33,4 cm

D0253 – Estudo para a pintura **Maria**, 1990
Tinta de esferográfica sobre papel
18 x 24,7 cm

D0271 – Estudo para a pintura **Reminiscências I**, 1986
Tinta de esferográfica e lápis de cor sobre papel
18 x 26,5 cm

D0401 – Sem título, 1992
Tinta de esferográfica sobre papel
27 x 16 cm

D0676 – Sem título, c. 1985
Tinta de esferográfica sobre papel
23,5 x 32,5 cm

D0697 – Sem título, 1987
Lápis Stabilotone sobre papel
35 x 25 cm

D0957 – Sem título, c. 1986
Grafite sobre papel
11 x 8 cm

D0979 – Sem título, c. 1989
Grafite e tinta de esferográfica sobre papel
11 x 8 cm

D1263 – Sem título, 1948
Tinta de esferográfica sobre papel
15,2 x 21,5 cm

D1342 – Sem título, 1954
Grafite e nanquim sobre papel
25 x 35 cm

D1525 – Sem título, 1977
Grafite e nanquim sobre papel
47,2 x 31,8 cm

D1567 – Sem título, c. 1948
Nanquim sobre papel
15,9 x 20,9 cm

D2681 – Sem título, sem data
Grafite e nanquim sobre papel
23,5 x 32,3 cm

D2931 – Sem título, sem data
Tinta de esferográfica
sobre papel
15,8 x 26,6 cm

D3029 – Ilustração para o
conto **Justiça de Deus**, 1988
Nanquim sobre papel
32,9 x 21,9 cm

D3043 – Ilustração para o
conto **O rato**, 1988
Grafite e nanquim
sobre papel
34,7 x 23,4 cm

D3044 – Estudo para ilustração
do conto **O relógio**, c. 1988
Nanquim sobre papel
33,2 x 22,3 cm

D3045 – **O mosquito**, 1988
Lápis Stabilotone sobre papel
33,4 x 22 cm

D3051 – Sem título, sem data
Tinta hidrocor sobre papel
32,7 x 23 cm

D3368 – **Ele só sai
anestesiado à tiro**, 1992
Nanquim e tinta de
esferográfica sobre papel
21,3 x 25,3 cm

D3379 – **Espadachim do
nada**, 1994
Nanquim sobre papel
16 x 24 cm

D3380 – Sem título, c. 1991
Tinta de esferográfica
sobre papel
21,6 x 31,5 cm

p. 37

D0011 – Sem título, c. 1990
Nanquim e lápis Stabilotone
sobre papel
46,8 x 34,9 cm

D0245 – Estudo para a
pintura **Vitrina**, 1986
Grafite e lápis de cor
sobre papel
32 x 20 cm

D0312 – Sem título, 1940
Grafite sobre papel
21,3 x 21,7 cm

D0478 – Sem título, c. 1989
Grafite e lápis Conté sobre papel
25 x 35 cm

D0540 – Sem título, 1943
Nanquim sobre papel
24,5 x 35,8 cm

D0544 – Sem título, c. 1943
Grafite, aguada e nanquim
sobre papel
22,5 x 31 cm

D0655 – Sem título, 1966
Tinta acrílica sobre papel
32,5 x 47,4 cm

D0672 – Sem título, 1986
Tinta de esferográfica e
nanquim sobre papel
23 x 33 cm

D0678 – Estudo para
ilustração do conto
O vampiro mamão, c. 1988
Pastel oleoso sobre papel
31,3 x 21,5 cm

D0817 – Sem título, 1989
Tinta de esferográfica
sobre papel
21 x 19,3 cm

D1255 – Sem título, c. 1956
Grafite sobre papel
23,5 x 32,3 cm

D1329 – Sem título, c. 1992
Nanquim sobre papel
25,5 x 35,3 cm

D2780 – Sem título, c. 1987
Tinta de esferográfica
sobre papel
22,3 x 21,2 cm

D2782 – Sem título, 1988
Tinta de esferográfica
sobre papel
22 x 21,4 cm

D2786 – Sem título, c. 1988
Tinta de esferográfica
sobre papel
17,6 x 11,8 cm

D2819 – Sem título, 1990
Lápis Stabilotone
sobre papel
34 x 23,1 cm

D3019 – Sem título, 1973
Tinta de esferográfica
sobre papel
14,2 x 9,3 cm

D3376 – **Como ele gosta**, 1991
Tinta de esferográfica
sobre papel
14,4 x 17,5 cm

D3499 – Sem título, sem data
Tinta de esferográfica e tinta
hidrocor sobre papel
21,2 x 29,4 cm

D3569 – Sem título, sem data
Tinta hidrocor sobre papel
20,9 x 29,6 cm

D3578 – Sem título, sem data
Tinta hidrocor e lápis de cor
sobre papel
23,1 x 32,1 cm

D3756 – Sem título, sem data
Bico-de-pena sobre papel
12 x 8 cm

p. 38

D0044 – **Autorretrato**, 1985
Pastel oleoso sobre lixa
22,5 x 27,1 cm

D0200 – Estudo para ilustração
do conto **O colchão**, c. 1988
Tinta de esferográfica e
nanquim sobre papel
33,4 x 22,6 cm

D0262 – Sem título, c. 1940
Grafite sobre papel
22,5 x 15,7 cm

D0517 – Sem título, 1992
Tinta de esferográfica, nanquim
e guache sobre papel
29,7 x 42 cm

D0536 – Sem título, 1959
Tinta hidrocor sobre papel
23,3 x 32,2 cm

D0547 – Sem título, c. 1943
Lápis Conté sobre papel
21,7 x 30,3 cm

D0554 – Sem título, c. 1955
Grafite e lápis Conté sobre papel
23,3 x 32,2 cm

D0555 – Sem título, c. 1948
Nanquim sobre papel
21,2 x 15,2 cm

D0661 – Sem título, c. 1984
Tinta de esferográfica
sobre papel
21,5 x 31,5 cm

D0670 – Sem título, 1984
Grafite, lápis Stabilotone e tinta
de esferográfica sobre papel
25,5 x 34,8 cm

D0743 – Sem título, da
série **Desastre**, c. 1987
Tinta de esferográfica
sobre papel
21 x 30,3 cm

D1230 – Sem título, 1992
Grafite, nanquim e guache
sobre papel
22 x 15 cm

D1331 – Estudo para a
pintura **Palhaços**, 1987
Tinta de esferográfica e
lápis de cor sobre papel
16 x 13,5 cm

D1991 – Sem título, c. 1955
Grafite e nanquim sobre papel
31,5 x 22,6 cm

D2679 – Sem título, 1993
Nanquim sobre papel
21,6 x 31,5 cm

D2796 – Sem título, sem data
Tinta de esferográfica
sobre papel
14,9 x 27 cm

D3097 – Sem título, sem data
Tinta de esferográfica
sobre papel
10,5 x 16 cm

D3467 – Estudo para a serigrafia
Composição 2, 1982
Nanquim sobre papel
15,7 x 22,4 cm

D3510 – Sem título, c. 1972
Tinta de esferográfica e tinta
hidrocor sobre papel
23,1 x 32,8 cm

D3584 – Sem título, sem data
Lápis de cor e tinta hidrocor
sobre papel
23,1 x 32,1 cm

D3697 – Sem título, sem data
Grafite sobre papel
23,5 x 32,5 cm

D3704 – Sem título, c. 1961
Grafite sobre papel
23,4 x 32,7 cm

D3705 – Sem título, c. 1961
Nanquim sobre papel
22 x 33 cm

D3753 – Sem título, c. 1961
Nanquim sobre papel
22,5 x 31,4 cm

p. 39

D0283 – Sem título, 1989
Tinta de esferográfica
sobre papel
23,5 x 16,5 cm

D0327 – Sem título, 1987
Tinta de esferográfica
sobre papel
14,5 x 19,8 cm

D0334 – Sem título, 1987
Aguada, lápis Stabilotone e
grafite sobre papel
15,8 x 20,8 cm

D0436 – Sem título, 1993
Guache e lápis Stabilotone
sobre papel
35 x 25,3 cm

D0465 – Sem título, 1987
Tinta de esferográfica,
nanquim, guache e lápis
Stabilotone sobre papel
20,5 x 33 cm

D0564 – Estudo para a
gravura **Mulatas**, c. 1943
Grafite sobre papel
23,5 x 33 cm

D0664 – Sem título, c. 1989
Tinta de esferográfica
sobre papel
19 x 28 cm

D0667 – Sem título, 1989
Tinta de esferográfica
sobre papel
23,5 x 32,5 cm

D0674 – Sem título, c. 1987
Tinta de esferográfica
sobre papel
23,5 x 32,5 cm

D0684 – Sem título, c. 1990
Tinta de esferográfica
sobre papel
23,5 x 32,5 cm

D1243 – Sem título, c. 1956
Nanquim sobre papel
17,7 x 25,1 cm

D1364 – Sem título, c. 1943
Nanquim e aquarela sobre papel
32,1 x 23,5 cm

D1375 – Sem título, 1977
Grafite e nanquim sobre papel
47,3 x 32 cm

D1918 – Sem título, c. 1944
Nanquim sobre papel
28,5 x 21,2 cm

D2768 – Sem título, sem data
Grafite e lápis de cor sobre papel
21,6 x 33 cm

D2776 – Estudo para a
pintura **Diálogo**, 1987
Tinta de esferográfica
sobre papel
14,5 x 20,4 cm

D2875 – Sem título, 1986
Grafite sobre papel
31,7 x 21,9 cm

D2991 – Sem título, sem data
Tinta de esferográfica
sobre papel
21,2 x 28,9 cm

D3378 – **Economia de
guerra [...]**, c. 1991
Tinta de esferográfica
sobre papel
28 x 22 cm

D3642 – Sem título, c. 1986
Grafite, lápis de cor e tinta de
esferográfica sobre papel
31,4 x 47,5 cm

D3671 – Sem título, c. 1963
Caneta tinteiro sobre papel
8 x 12 cm

D3695 – Sem título, 1961
Grafite sobre papel
7,2 x 14,2 cm

D3716 – Sem título, c. 1961
Grafite sobre papel
20,7 x 31,2 cm

p. 40

D0012 – **Retrato de Alice
Soares**, 1992
Nanquim e guache sobre papel
42,1 x 29,7 cm

D0204 – **À beira da lagoa**, 1988
Lápis Stabilotone sobre papel
33,1 x 22 cm

D0216 – Estudo para a pintura
Dois manequins, 1986
Tinta de esferográfica
sobre papel
31,5 x 21,5 cm

D0464 – Sem título, 1987
Lápis Stabilotone sobre papel
22 x 31,5 cm

D0466 – Sem título, c. 1986
Nanquim e lápis Stabilotone
sobre papel
22,5 x 33 cm

D0470 – Sem título, 1987
Guache e lápis Stabilotone
sobre papel
23 x 31,4 cm

D0473 – Sem título, 1979
Giz de cera sobre papel
22,5 x 31,5 cm

D0475 – Sem título, 1979
Giz de cera sobre papel
22,5 x 31,4 cm

D0502 – Sem título, c. 1990
Tinta de esferográfica
sobre papel
27 x 31,5 cm

D0550 – Sem título, c. 1943
Lápis Conté sobre papel
22,5 x 30,4 cm

D1241 – Sem título, c. 1960
Grafite e nanquim sobre papel
15,8 x 23,4 cm

D1333 – Sem título, c. 1954
Caneta tinteiro sobre papel
31,5 x 21,7 cm

D1347 – Estudo para a
gravura **Ciclista 9**, c. 1991
Grafite sobre papel
27,4 x 18,1 cm

D1546 – Sem título, c. 1975
Pastel oleoso e nanquim
sobre papel
32,5 x 47,5 cm

D1829 – Sem título, 1941
Grafite sobre papel
21,7 x 11 cm

D2517 – Estudo para a
pintura **Manequim**, 1986
Grafite e lápis de cor sobre papel
43,3 x 25,2 cm

D2671 – Sem título, c. 1953
Aguada e lápis Conté
sobre papel
24,9 x 35 cm

D2784 – Sem título, 1987
Tinta de esferográfica sobre
papel
16,4 x 27 cm

D2944 – Sem título, c. 1988
Tinta de esferográfica
sobre papel
17,6 x 12,4 cm

D2946 – Sem título, 1988
Tinta de esferográfica
sobre papel
18,3 x 12,9 cm

D3369 – **O lambe-cu do
presidente**, 1992
Nanquim sobre papel
17 x 23 cm

D3749 – Sem título, sem data
Tinta de esferográfica sobre
papel com inscrições
33 x 21,6 cm

p. 41

D0050 – Sem título, 1994
Tinta de esferográfica
sobre papel
21,6 x 31,6 cm

D0500 – Sem título, 1991
Tinta de esferográfica
sobre papel
23 x 34 cm

D0541 – Sem título, c. 1952
Grafite e nanquim sobre papel
30,9 x 22,5 cm

D1106 – Estudo para
painel **Lendas do Sul -
Boitatá**, c. 1965
Grafite e guache sobre papel
32,3 x 60,5 cm

D1721 – Sem título, c. 1987
Tinta de esferográfica
sobre papel
31,1 x 26,7 cm

D1950 – Sem título, c. 1943
Nanquim sobre papel
16,5 x 23 cm

D2653 – Sem título, 1987
Tinta de esferográfica
sobre papel
30,5 x 20,3 cm

D2672 – Sem título, c. 1988
Lápis Stabilotone sobre papel
20,1 x 27 cm

D2675 – Sem título, c. 1988
Tinta de esferográfica e lápis
Stabilotone sobre papel
20,2 x 27 cm

D2892 – Sem título, sem data
Grafite e lápis de cor sobre papel
21,4 x 15,5 cm

D3364 – **Adriana**, 1991
Tinta de esferográfica, guache e
lápis Stabilotone sobre papel
30,6 x 23,4 cm

D3507 – Sem título, sem data
Tinta de esferográfica
sobre papel
23 x 31,2 cm

D3524 – Músico, sem data
Tinta hidrocor sobre papel
23,1 x 32,6 cm

D3525 – Sem título, sem data
Grafite e tinta hidrocor
sobre papel
23,2 x 32,6 cm

D3527 – Sem título, sem data
Tinta hidrocor e lápis de cor
sobre papel
22,9 x 32,3 cm

D3528 – Sem título, sem data
Tinta de esferográfica
sobre papel
19,6 x 15,7 cm

D3531 – Sem título, sem data
Tinta de esferográfica
sobre papel
19,6 x 15,7 cm

D3532 – Sem título, sem data
Tinta de esferográfica
sobre papel
19,5 x 15,7 cm

D3533 – Sem título, sem data
Tinta de esferográfica
sobre papel
19,6 x 15,7 cm

D3534 – Sem título, sem data
Tinta de esferográfica
sobre papel
19,5 x 15,7 cm

D3558 – Sem título, sem data
Tinta de esferográfica e tinta
hidrocor sobre papel
23,2 x 32,5 cm

D3601 – Sem título, c. 1977
Tinta de esferográfica
sobre papel
21,3 x 29,3 cm

D3650 – Sem título, déc. 1940
Caneta tinteiro sobre papel
26,5 x 20,5 cm

D3751 – Sem título, 1940
Lápis Conté e grafite sobre papel
27,8 x 19 cm

D3752 – Estudo para pintura
sobre porcelana, c. 1960
Grafite e guache sobre papel
22,5 x 31,5 cm

D3797 – Sem título, sem data
Tinta de esferográfica
sobre papel
9 x 9 cm

D3798 – Sem título, sem data
Grafite sobre papel
9 x 7,5 cm

p. 42

D0013 – **Autorretrato**, c. 1990
Lápis de cor sobre papel
25,6 x 36,6 cm

D0029 – **Autorretrato**, 1988
Nanquim sobre papel
33 x 22,6 cm

D0048 – **Retrato de Christina
Dias de Aguiar**, 1987
Tinta de esferográfica sobre
papel
30,5 x 20,5 cm

D0115 – Sem título, c. 1987
Tinta de esferográfica
sobre papel
15,3 x 13,5 cm

D0116 – Sem título, c. 1990
Tinta de esferográfica
sobre papel
12 x 17,7 cm

D0120 – Sem título, c. 1942
Caneta tinteiro sobre papel
19 x 13,2 cm

D0774 – Sem título, 1986
Grafite e lápis de cor sobre papel
33,1 x 23 cm

D0793 – Estudo para ilustração
do conto **O relógio**, c. 1988
Nanquim e lápis Stabilotone
sobre papel
33 x 22,1 cm

D1412 – Sem título, 1986
Grafite e lápis de cor sobre papel
32,7 x 22,2 cm

D1724 – Sem título, c. 1973
Lápis de cor sobre papel
15,3 x 19 cm

D1793 – Sem título, 1942
Lápis Conté e pastel seco
sobre papel
46,3 x 20,3 cm

D1883 – Sem título, c. 1943
Grafite sobre papel
35,7 x 26,1 cm

D2143 – Sem título, 1966
Tinta acrílica sobre papel
32,5 x 47,5 cm

D2574 – Sem título, 1987
Grafite e lápis de cor sobre papel
32 x 20,3 cm

D2680 – **Martim**, 1993
Nanquim sobre papel
21,6 x 31,5 cm

D2683 – Sem título, 1989
Tinta de esferográfica, guache e
lápis Stabilotone sobre papel
23,5 x 32,4 cm

D2787 – Estudo para a
pintura **Florista**, c. 1988
Tinta de esferográfica
sobre papel
17,6 x 12,1 cm

D2997 – **Liberdade
viggiada**, c. 1991
Grafite, nanquim e tinta de
esferográfica sobre papel
11,2 x 15,3 cm

D3539 – Sem título, sem data
Tinta de esferográfica
sobre papel
19,6 x 15,7 cm

D3554 – Sem título, sem data
Tinta hidrocor e lápis de cor
sobre papel
23 x 31,2 cm

D3652 – Estudo para a
pintura **Cefadores**, 1964
Caneta tinteiro sobre papel
17 x 18,3 cm

D3655 – Sem título, sem data
Caneta tinteiro sobre papel
8 x 12 cm

D3727 – Sem título, sem data
Grafite sobre papel
22 x 33,1 cm

D3740 – Sem título, sem data
Grafite sobre papel
15,8 x 17,7 cm

p. 43

D0109 – Sem título, c. 1987
Tinta de esferográfica
sobre papel
21 x 28,8 cm

D0434 – Sem título, 1992
Tinta de esferográfica e
nanquim sobre papel
24,1 x 32,1 cm

D0439 – **Justiça de Deus**, 1988
Lápis Stabilotone sobre papel
33 x 22 cm

D0449 – Sem título, 1991
Grafite e lápis de cor sobre papel
35 x 25 cm

D0786 – Estudo para a
pintura **Três manequins
da Rua da Praia**, 1986
Grafite e lápis de cor sobre papel
33 x 24 cm

D1408 – Estudo para a pintura
Painel com garrafas, c. 1957
Grafite e lápis de cor sobre papel
12,5 x 21 cm

D1429 – Estudo para a pintura
Carretel vermelho, c. 1960
Grafite sobre papel
8 x 4,8 cm

D1440 – Sem título, 1992
Tinta de esferográfica e
nanquim sobre papel
23,7 x 32 cm

D1453 – Sem título, 1969
Tinta hidrocor sobre papel
15,8 x 22,5 cm

D1465 – Sem título, déc. 1970
Nanquim e lápis Stabilotone
sobre papel
32,5 x 23,9 cm

D2000 – **Rusti**, 1956
Nanquim sobre papel
22,8 x 31,2 cm

D2968 – Sem título, 1987
Lápis de cor e tinta de
esferográfica sobre papel
16 x 13,8 cm

D3046 – **Cartão de Natal**, 1955
Grafite e nanquim sobre
10 x 14,5 cm

D3150 – Estudo para os painéis
O olho da consciência e
O grito do Ipiranga, 1984
Lápis Stabilotone, tinta
hidrocor e tinta de esferográfica
sobre papel
20,7 x 47 cm

D3155 – Estudo para os painéis
O olho da consciência e
O grito do Ipiranga, c. 1984
Tinta de esferográfica e
nanquim sobre papel
44,2 x 31,6 cm

D3423 – **Artigos masculinos**
[...], 1992
Nanquim sobre papel
25,7 x 14,8 cm

D3457 – Sem título, c. 1989
Tinta de esferográfica
sobre papel
21,7 x 31,7 cm

D3476 – Sem título, déc. 1970
Tinta de esferográfica
sobre papel
20 x 15,7 cm

D3538 – Sem título, sem data
Tinta de esferográfica
sobre papel
19,5 x 15,7 cm

D3667 – Estudo para a
pintura **Semeadores**, 1964
Caneta tinteiro sobre papel
21,3 x 29,8 cm

D3724 – Sem título, c. 1963
Grafite e nanquim sobre papel
33,1 x 22 cm

D3737 – Sem título, sem data
Tinta hidrocor sobre papel
21,6 x 29,8 cm

p. 44

D0141 – Sem título, c. 1990
Tinta de esferográfica
sobre papel
6,5 x 30 cm

D0174 – Sem título, c. 1987
Guache e lápis Stabilotone
sobre papel
23 x 34 cm

D0420 – Sem título, 1989
Tinta de esferográfica
sobre papel
23,5 x 32,5 cm

D0443 – **A ciclista ou o
ciclista**, 1984
Tinta de esferográfica e
guache sobre papel
35,5 x 24,7 cm

D1413 – Estudo para a
pintura **Fantasmagoria II**, 1986
Grafite e lápis de cor sobre papel
36 x 33,1 cm

D1470 – Sem título, 1988
Lápis Stabilotone sobre papel
32,4 x 23,5 cm

D2145 – Sem título, 1978
Nanquim e giz de cera
sobre papel
32,3 x 23,7 cm

D2538 – Estudo para a
pintura **Criatura**, 1986
Grafite e lápis de cor sobre papel
33 x 22,1 cm

D2748 – Estudo para a
pintura **Fantasmagoria III**, 1986
Grafite e lápis de cor sobre papel
33 x 23 cm

D2934 – Sem título, sem data
Tinta de esferográfica
sobre papel
26,7 x 15,8 cm

D2961 – Estudo para a
pintura **Fantasmagoria I**, 1986
Tinta de esferográfica
sobre papel
12,9 x 11,3 cm

D2971 – Estudo para ilustração
do conto **O colchão**, c. 1988
Grafite e lápis de cor sobre papel
16,4 x 18,3 cm

D2974 – Sem título, 1987
Tinta de esferográfica
sobre papel
13,9 x 32 cm

D3011 – Sem título, sem data
Nanquim e tinta de esferográfica
sobre papel
23 x 18,3 cm

D3152 – Estudo para os painéis
O olho da consciência e
O grito do Ipiranga, c. 1984
Tinta de esferográfica e
nanquim sobre papel
31,7 x 44,2 cm

D3540 – Sem título, sem data
Tinta de esferográfica
sobre papel
19,6 x 15,7 cm

D3607 – Sem título, sem data
Grafite sobre papel
12,9 x 16 cm

D3648 – Sem título, sem data
Tinta de esferográfica
sobre papel
18,1 x 25 cm

D3673 – Sem título, c. 1963
Caneta tinteiro sobre papel
8 x 12 cm

D3685 – Sem título, sem data
Grafite e caneta tinteiro
sobre papel
15,6 x 20,2 cm

D3723 – **Muro da vergonha**,
sem data
Nanquim sobre papel
18 x 30,5 cm

D3738 – **Coleira-cinto**, sem data
Tinta de esferográfica e tinta
hidrocor sobre papel
21,4 x 29,5 cm

D3746 – Sem título, c. 1958
Grafite e tinta de esferográfica
sobre papel com inscrições
21,9 x 31,3 cm

p. 45

D0148 – Sem título, 1992
Tinta de esferográfica
sobre papel
29,8 x 42 cm

D0731 – Sem título, c. 1956
Carvão sobre papel
22,8 x 31,6 cm

D1442 – Sem título, 1991
Nanquim sobre papel
32,1 x 23,1 cm

D1462 – Sem título, c. 1956
Grafite sobre papel
23,5 x 32,4 cm

D1998 – Sem título, c. 1950
Lápis Conté sobre papel
12,8 x 24 cm

D2577 – Sem título, 1988
Tinta de esferográfica
sobre papel
18 x 25 cm

D2749 – Estudo para a pintura
Fantasmagoria III, 1986
Grafite sobre papel
33,4 x 22,5 cm

D2754 – Estudo para a pintura
Fantasmagoria III, 1986
Tinta de esferográfica
sobre papel
26 x 17,7 cm

D2864 – Estudo para a
pintura **Sanfoneiro**, 1987
Tinta de esferográfica
sobre papel
16,2 x 13,1 cm

D2970 – Estudo para
ilustração do conto
O vampiro mamão, 1987
Grafite e lápis de cor sobre papel
16,2 x 17,9 cm

D3041 – Sem título, c. 1987
Tinta de esferográfica
sobre papel
20 x 26,8 cm

D3049 – Sem título, sem data
Nanquim sobre papel
35 x 25,8 cm

D3158 – Estudo para os painéis
O olho da consciência e
O grito do Ipiranga, c. 1984
Tinta de esferográfica e
nanquim sobre papel
31,6 x 44,2 cm

D3419 – **Missa do pedido**
[...], 1992
Tinta de esferográfica e
colagem sobre papel
18 x 25 cm

D3427 – Sem título, sem data
Tinta de esferográfica
sobre papel
31,5 x 21,5 cm

D3495 – Sem título, sem data
Tinta hidrocor sobre papel
16,4 x 11,9 cm

D3522 – Sem título, sem data
Tinta de esferográfica e tinta
hidrocor sobre papel
23,2 x 32,1 cm

D3541 – Sem título, sem data
Tinta de esferográfica
sobre papel
19,6 x 15,7 cm

D3552 – Sem título, sem data
Bico-de-pena sobre papel
22 x 33,1 cm

D3577 – Sem título, c. 1973
Lápis de cor sobre papel
23,1 x 32,6 cm

D3666 – Estudo para a
pintura **Semeadores**, 1964
Caneta tinteiro sobre papel
21,3 x 29,8 cm

D3744 – Sem título, c. 1957
Nanquim sobre papel
11,1 x 22,2 cm

p. 46

D0113 – Sem título, c. 1987
Nanquim sobre papel
32,5 x 23,5 cm

D0140 – Sem título, c. 1990
Tinta de esferográfica
sobre papel
11,2 x 8 cm

D0259 – Sem título, déc. 1950
Caneta tinteiro sobre papel
22,5 x 17,5 cm

D0306 – Estudo para a
gravura **Interior**, c. 1954
Grafite e nanquim sobre papel
25 x 18,1 cm

D0424 – **Não tourear
rinoceronte**, 1987
Nanquim e lápis Stabilotone
sobre papel
20,5 x 31,5 cm

D0429 – Sem título, 1991
Guache e lápis Stabilotone
sobre papel
30,4 x 23,4 cm

D0787 – Sem título, 1986
Grafite sobre papel
33 x 22,5 cm

D2166 – Sem título, sem data
Lápis Conté sobre papel
32,8 x 23,5 cm

D2471 – Sem título, sem data
Tinta de esferográfica
sobre papel
33 x 21,7 cm

D2477 – Sem título, c. 1987
Tinta de esferográfica
sobre papel
21,1 x 16,3 cm

D2745 – Estudo para a pintura
Fantasmagoria III, 1986
Grafite e lápis de cor sobre papel
33,2 x 21,5 cm

D2870 – Estudo para a pintura
Manequim e reflexo, 1986
Grafite e lápis de cor sobre papel
32,7 x 23,3 cm

D2889 – Estudo para a pintura
Manequins do Iguatemi, 1986
Grafite e lápis de cor sobre papel
33 x 22,5 cm

D2933 – Sem título, sem data
Tinta de esferográfica
sobre papel
17,6 x 11,3 cm

D3066 – Sem título, sem data
Lápis Stabilotone sobre papel
26,9 x 16,5 cm

D3157 – Estudo para os painéis
O olho da consciência e
O grito do Ipiranga, c. 1984
Nanquim sobre papel
31,6 x 44,2 cm

D3421 – Sem título, sem data
Tinta de esferográfica
sobre papel
16 x 21,5 cm

D3432 – **Pela fome**, c. 1991
Nanquim sobre papel
21,5 x 31,5 cm

D3498 – Sem título, sem data
Tinta de esferográfica
sobre papel
31,2 x 23 cm

D3521 – Sem título, 1973
Lápis de cor sobre papel
32,6 x 23,2 cm

D3687 – Sem título, c. 1968
Tinta hidrocor sobre papel
21,1 x 29,7 cm

p. 47

D0114 – Estudo para a pintura
Reminiscências I, 1986
Tinta de esferográfica e lápis
de cor sobre papel
22,5 x 12,5 cm

D0136 – Sem título, 1928
Grafite sobre papel
15,5 x 25 cm

D0155 – Sem título, c. 1988
Tinta de esferográfica
sobre papel
26,5 x 39,2 cm

D0712 – Sem título, 1991
Tinta de esferográfica
sobre papel
30,5 x 23,4 cm

D0779 – Estudo para a
pintura **Vitrina**, 1986
Lápis de cor sobre papel
33,1 x 24,5 cm

D1407 – Sem título, c. 1960
Nanquim sobre papel
19,5 x 25,6 cm

D1417 – Sem título, 1986
Grafite sobre papel
33,2 x 23,2 cm

D1897 – Estudo para gravuras
da série **O rebelde**, c. 1952
Nanquim sobre papel
19,7 x 28 cm

D1997 – Sem título, c. 1955
Lápis Conté sobre papel
31 x 22,7 cm

D2032 – Sem título,
c. 1927/1928
Lápis Conté sobre papel
23,5 x 30,5 cm

D2146 – Sem título, 1975
Nanquim e giz de cera
sobre papel
32,5 x 47,8 cm

D2153 – Sem título, sem data
Nanquim sobre papel
16,3 x 11,5 cm

D2172 – Sem título, c. 1961
Grafite sobre papel
23,3 x 32,5 cm

D2461 – Sem título, c. 1988
Tinta de esferográfica
sobre papel
18,9 x 27,9 cm

D2540 – Sem título, 1987
Grafite, lápis de cor e lápis
Stabilotone sobre papel
32 x 22,5 cm

D2791 – Estudo para a pintura
Mulher no parque, c. 1988
Tinta de esferográfica
sobre papel
21,5 x 21,3 cm

D3434 – **Circo Brasil**, 1991
Tinta de esferográfica
sobre papel
33,5 x 19,1 cm

D3523 – Sem título, sem data
Grafite e tinta hidrocor
sobre papel
23,2 x 32,6 cm

D3537 – Sem título, sem data
Tinta de esferográfica
sobre papel
15,7 x 19,5 cm

D3576 – Sem título, c. 1975
Lápis de cor sobre papel
23,2 x 32,1 cm

D3682 – Sem título, c. 1963
Grafite sobre papel
8,1 x 12,1 cm

D3684 – Sem título, c. 1962
Grafite sobre papel
15,5 x 19,4 cm

p. 48

D0184 – Estudo para a pintura
Cabide com chapéu, 1986
Grafite e lápis de cor sobre papel
32,3 x 23 cm

D0993 – Sem título, c. 1990
Tinta de esferográfica, guache e
lápis Stabilotone sobre papel
12,5 x 23 cm

D1348 – Sem título, c. 1984
Grafite, nanquim e pastel
oleoso sobre papel
16,1 x 21,8 cm

D1380 – Sem título, 1993
Aguada, guache e nanquim
sobre papel
25,2 x 35,1 cm

D1784 – Sem título, 1942
Pastel seco sobre papel
19,3 x 15,3 cm

D2144 – Sem título, 1978
Giz de cera e nanquim
sobre papel
23,7 x 32,5 cm

D2176 – Sem título, sem data
Nanquim sobre papel
25,3 x 36,3 cm

D2466 – Estudo para a
pintura **Mulheres**, c. 1989
Tinta de esferográfica
sobre papel
24,9 x 18 cm

D2469 – Estudo para a pintura
Mulher no parque, c. 1988
Tinta de esferográfica
sobre papel
26,8 x 30,7 cm

D2466 – Estudo para a
pintura **Mulheres**, c. 1989
Tinta de esferográfica
sobre papel
24,9 x 18 cm

D2542 – Sem título, 1987
Grafite e lápis de cor sobre papel
33,2 x 22,7 cm

D2579 – Sem título, 1988
Tinta de esferográfica
sobre papel
18,2 x 24,8 cm

D2853 – Estudo para a
pintura **Modelo**, 1986
Grafite e lápis de cor sobre papel
45,5 x 25,7 cm

D2866 – Sem título, c. 1987
Tinta de esferográfica
sobre papel
23 x 17,8 cm

D2962 – Sem título, sem data
Grafite e tinta de esferográfica
sobre papel
21,5 x 16,3 cm

D2982 – Estudo para os painéis
O olho da consciência e
O grito do Ipiranga, c. 1984
Tinta de esferográfica e
nanquim sobre papel
31,7 x 44,2 cm

D3042 – **Vinheta**, c. 1988
Nanquim e tinta hidrocor
sobre papel
33 x 22,1 cm

D3156 – Estudo para os painéis
O olho da consciência e
O grito do Ipiranga, c. 1984
Nanquim sobre papel
31,6 x 44,2 cm

D3371 – **FMI; Ele corre
como um veado**, 1991
Tinta de esferográfica
sobre papel
17,5 x 25 cm

D3374 – **Retrato de
Tina Zappoli**, c. 1981
Tinta de esferográfica
sobre papel
24,8 x 18 cm

D3729 – Sem título, sem data
Grafite e nanquim sobre papel
12,4 x 24,8 cm

p. 49

D0161 – Sem título, c. 1987
Tinta de esferográfica
sobre papel
21 x 28,8 cm

D0405 – Estudo para a pintura
Mulher na escada, c. 1989
Tinta de esferográfica
sobre papel
34 x 23 cm

D0407 – Estudo para a
pintura **Mulher**, 1986
Lápis de cor sobre papel
33,2 x 20,5 cm

D0755 – Estudo para a
pintura **Três manequins
da Rua da Praia**, 1986
Grafite e lápis de cor sobre papel
32 x 24 cm

D0999 – Estudo para a pintura
Mesa azul com carretéis, 1959
Lápis de cor aquarelável
sobre papel
22,5 x 9,2 cm

D1467 – Sem título, c. 1989
Tinta de esferográfica
sobre papel
23 x 34,1 cm

D1469 – Sem título, 1987
Tinta de esferográfica e lápis
Stabilotone sobre papel
22,3 x 32 cm

D1673 – Sem título, c. 1940
Grafite sobre papel
24,8 x 22,4 cm

D1755 – **Orla e Pão de
Açúcar**, 1942
Caneta tinteiro sobre papel
13,1 x 16,8 cm

D1937 – Sem título, c. 1955
Grafite e nanquim sobre
35 x 25 cm

D2030 – Sem título, 1927
Lápis Conté sobre papel
23,5 x 30,5 cm

D2089 – Sem título, sem data
Tinta de esferográfica
sobre papel
41,9 x 29,6 cm

D2667 – Estudo para a
pintura **Cavalinhos do Parque
da Redenção**, 1986
Grafite sobre papel
17,6 x 25,2 cm

D2750 – Estudo para a
pintura **Fantasmagoria III**, 1986
Grafite e lápis de cor sobre papel
33,4 x 21,3 cm

D2808 – Estudo para a pintura
Mulher e gato Martim, 1985
Grafite, tinta de esferográfica e
pastel seco sobre papel
34,9 x 47 cm

D3428 – Sem título, sem data
Tinta de esferográfica
sobre papel
31,5 x 21,5 cm

D3437 – **Última bala**, 1991
Nanquim sobre papel
30,6 x 23,4 cm

D3743 – Sem título, sem data
Tinta de esferográfica e tinta
hidrocor sobre papel
22,2 x 30,8 cm

D3825 – Sem título, c. 1991
Tinta de esferográfica
sobre papel
31,5 x 21,5 cm

D0487 – Sem título, 1991
Tinta de esferográfica
sobre papel
30,5 x 23,4 cm

p. 50

D0145 – Sem título, c. 1987
Lápis de cor sobre papel
29,7 x 41,8 cm

D0423 – Sem título, 1987
Grafite, guache e nanquim
sobre papel
22 x 31,5 cm

D0426 – Sem título, 1990
Guache e tinta de
esferográfica sobre papel
27 x 32 cm

D0430 – Sem título, 1991
Guache e lápis Stabilotone
sobre papel
30,4 x 23,4 cm

D0758 – Estudo para a
pintura **Manequim**, 1986
Grafite e lápis de cor sobre papel
32 x 22,5 cm

D0766 – Sem título, 1986
Grafite e lápis de cor sobre papel
33 x 23,5 cm

D0791 – Estudo para ilustração
do conto **O relógio**, 1988
Nanquim sobre papel
32,8 x 22,1 cm

D1415 – Sem título, c. 1990
Tinta de esferográfica
sobre papel
24,9 x 18,1 cm

D2010 – Sem título, 1928
Grafite sobre papel
23,3 x 19 cm

D2156 – Sem título, c. 1954
Grafite e nanquim sobre papel
17,5 x 25 cm

D2178 – Sem título, 1990
Tinta de esferográfica
sobre papel
34 x 23 cm

D2475 – Estudo para a
gravura **Músicos**, c. 1987
Tinta de esferográfica
sobre papel
13,4 x 16,2 cm

D2851 – Sem título, sem data
Grafite e lápis de cor sobre papel
21,9 x 32,9 cm

D2860 – Estudo para a
pintura **Figuras**, 1986
Tinta de esferográfica e lápis
de cor sobre papel
33,2 x 22,2 cm

D2877 – Estudo para a
pintura **Sanfoneiro**, 1987
Tinta de esferográfica
sobre papel
33,5 x 21,5 cm

D2891 – Estudo para a
pintura **Figuras**, c. 1986
Lápis de cor e tinta de
esferográfica sobre papel
33,1 x 21,7 cm

D3039 – Sem título, c. 1987
Tinta de esferográfica
sobre papel
26,8 x 19,8 cm

D3154 – Sem título, sem data
Tinta de esferográfica
sobre papel
31,6 x 44,2 cm

D3664 – Estudo para a
pintura **Semeadores**, 1964
Caneta tinteiro sobre papel
21,3 x 25,8 cm

p. 51

D0056 – Estudo para a
pintura **Manequins de
Porto Alegre**, 1986
Grafite sobre papel
33 x 22 cm

D0255 – Sem título, 1992
Tinta de esferográfica,
nanquim e guache sobre papel
22 x 15 cm

D0428 – Sem título, 1991
Guache e lápis Stabilotone
sobre papel
30,4 x 23,4 cm

D0437 – Sem título, 1993
Guache e lápis Stabilotone
sobre papel
25,2 x 35 cm

D0451 – Sem título, 1991
Tinta de esferográfica
sobre papel
34 x 23 cm

D0623 – Estudo para a
pintura **Mendigos do Parque
da Redenção IV**, 1987
Tinta de esferográfica
sobre papel
22 x 31,2 cm

D0904 – Sem título, c. 1990
Grafite sobre papel
33 x 24 cm

D0951 – Sem título, c. 1986
Tinta de esferográfica
sobre papel
10,5 x 14,5 cm

D1002 – Sem título, 1986
Tinta de esferográfica s
obre papel
10 x 15,3 cm

D1464 – Sem título, c. 1952
Grafite e nanquim sobre papel
25,2 x 35 cm

D1895 – Estudo para gravura
da série **O rebelde**, c. 1952
Nanquim sobre papel
19 x 28 cm

D2090 – Estudo para os painéis
O olho da consciência e
O grito do Ipiranga, c. 1984
Nanquim sobre papel
31,8 x 44 cm

D2484 – Sem título, c. 1991
Guache e lápis Stabilotone
sobre papel
12,8 x 15,8 cm

D2536 – Sem título, 1990
Grafite sobre papel
22 x 17,7 cm

D2557 – Sem título, 1987
Tinta de esferográfica
sobre papel
30,9 x 22,1 cm

D2617 – Estudo para a pintura
Conjunto I, c. 1974
Tinta de esferográfica
sobre papel
23,3 x 14,8 cm

D3007 – Sem título, sem data
Tinta de esferográfica
sobre papel
21,5 x 31,4 cm

D3013 – Sem título, sem data
Lápis de cor sobre papel
7,3 x 7,3 cm

D3417 – **Remember, remember** [...], c. 1991
Nanquim sobre papel
17,5 x 25,2 cm

D3425 – Sem título, sem data
Nanquim sobre papel
21,6 x 31,5 cm

D3515 – Sem título, sem data
Tinta de esferográfica
sobre papel
23,2 x 32,1 cm

D3555 – Sem título, sem data
Tinta hidrocor sobre papel
32,4 x 22 cm

D3619 – Sem título, 1967
Nanquim sobre papel
13 x 18,3 cm

D3668 – Estudo para a
pintura **Semeadores**, 1964
Nanquim sobre papel
32,1 x 22 cm

p. 52

D0238 – Sem título, 1986
Grafite e lápis de cor sobre papel
33 x 22,4 cm

D0240 – Estudo para a
pintura **Manequim**, 1986
Grafite e lápis de cor sobre papel
32 x 24,2 cm

D0378 – Estudo para a
pintura **Fantasmagoria I**, 1986
Tinta de esferográfica
sobre papel
16 x 27 cm

D0627 – Estudo para a
pintura **Reminiscências I**, 1986
Tinta de esferográfica
sobre papel
15,5 x 26,5 cm

D0739 – Estudo para a
pintura **Desastre 2**, c. 1987
Tinta de esferográfica e lápis
Stabilotone sobre papel
19 x 32,3 cm

D0777 – Estudo para a
pintura **Figura**, 1986
Grafite e lápis de cor sobre papel
45,7 x 23,7 cm

D1228 – Sem título, 1992
Nanquim e guache sobre papel
22,1 x 15 cm

D1815 – Sem título, c. 1959
Grafite sobre papel
13,6 x 11 cm

D2122 – Sem título, 1977
Guache e nanquim sobre papel
35 x 49,8 cm

D2127 – Sem título, 1974
Giz de cera sobre papel
32,3 x 47,3 cm

D2637 – Estudo para
pintura da série **Tudo te é
falso e inútil**, c. 1992
Nanquim sobre papel
21,5 x 31,5 cm

D2657 – Estudo para a pintura
Fantasmagoria V, c. 1987
Tinta de esferográfica
sobre papel
39,5 x 30,2 cm

D2756 – Estudo para a pintura
Fantasmagoria IV, 1987
Tinta de esferográfica e lápis
de cor sobre papel
31,8 x 20,9 cm

D2797 – Sem título, 1987
Tinta de esferográfica
sobre papel
13,8 x 16,4 cm

D2953 – Sem título, sem data
Tinta de esferográfica
sobre papel
14,1 x 9 cm

D2998 – **Transporte coletivo
municipal**, c. 1991
Tinta de esferográfica, giz de
cera e nanquim sobre papel
24 x 32 cm

D3016 – Sem título, 1973
Tinta de esferográfica
sobre papel
17,3 x 10,1 cm

D3063 – Sem título, sem data
Nanquim e lápis Stabilotone
sobre papel
4,4 x 33 cm

D3550 – Sem título, sem data
Tinta hidrocor sobre papel
32,5 x 23,1 cm

D3574 – Sem título, c. 1969
Lápis de cor sobre papel
23,1 x 32,7 cm

D3598 – Sem título, c. 1973
Tinta hidrocor sobre papel
31 x 23 cm

D3621 – Sem título, sem data
Tinta hidrocor sobre papel
14,1 x 19,1 cm

p. 53

D0236 – Sem título, 1986
Grafite sobre papel
33,2 x 22 cm

D0383 – Estudo para a
pintura **Manequins da Rua
da Praia**, 1986
Tinta de esferográfica e
lápis de cor sobre papel
24,3 x 17 cm

D0761 – Estudo para a
pintura **Seres**, 1986
Grafite e lápis de cor sobre papel
33 x 23 cm

D0771 – Estudo para a
pintura **Figuras**, 1986
Tinta de esferográfica e lápis
de cor sobre papel
33 x 22,5 cm

D0810 – Estudo para a pintura
Fantasmagoria I, 1986
Tinta de esferográfica
sobre papel
16,4 x 26,8 cm

D1229 – Sem título, 1992
Nanquim e guache sobre papel
22 x 15 cm

D1232 – Estudo para a
gravura **Manequim 1**, 1987
Lápis Stabilotone sobre papel
24 x 16,4 cm

D1527 – Sem título, 1974
Pastel oleoso sobre papel
32,5 x 47,5 cm

D1532 – Sem título, 1987
Lápis Stabilotone sobre papel
38,5 x 28 cm

D1821 – Sem título, c. 1945
Nanquim sobre papel
26,4 x 19 cm

D2795 – Sem título, sem data
Tinta de esferográfica
sobre papel
15,8 x 13,6 cm

D2940 – Sem título, sem data
Tinta de esferográfica e
grafite sobre papel
10,9 x 9,8 cm

D3003 – Sem título, c. 1960
Lápis de cor sobre papel
15,3 x 19 cm

D3131 – Sem título, sem data
Tinta de esferográfica
sobre papel
21,5 x 31,5 cm

D3137 – Estudo para os painéis
O olho da consciência e
O grito do Ipiranga, c. 1984
Tinta hidrocor e nanquim
sobre papel
44,2 x 31,7 cm

D3343 – Sem título, c. 1961
Grafite sobre papel
20,5 x 25,8 cm

D3472 – Sem título, déc. 1970
Tinta hidrocor sobre papel
14,9 x 15,1 cm

D3513 – Sem título, sem data
Tinta hidrocor sobre papel
com inscrições
21,8 x 29,8 cm

D3562 – Sem título, sem data
Tinta hidrocor e tinta de
esferográfica sobre papel
21,3 x 18,4 cm

D3564 – Sem título, sem data
Grafite sobre papel
13,3 x 21 cm

D3709 – Sem título, c. 1961
Grafite e nanquim sobre papel
22 x 33 cm

D3711 – Sem título, c. 1961
Grafite e nanquim sobre papel
22 x 32,9 cm

D3712 – Sem título, c. 1961
Grafite e nanquim sobre papel
23,3 x 32,8 cm

D3714 – Sem título, c. 1961
Grafite sobre papel
20,5 x 25,8 cm

p. 54

D0252 – Sem título, c. 1990
Tinta de esferográfica
sobre papel
25 x 18 cm

D0293 – Sem título, c. 1990
Tinta de esferográfica
sobre papel
23,5 x 20,5 cm

D0294 – Sem título, c. 1986
Tinta de esferográfica
sobre papel
24,8 x 18 cm

D0301 – Sem título, c. 1986
Grafite e lápis de cor sobre papel
24 x 16,5 cm

D0379 – Sem título, 1986
Tinta de esferográfica
sobre papel
26,8 x 16 cm

D0949 – Sem título, c. 1986
Tinta de esferográfica
sobre papel
13,5 x 16 cm

D1528 – Sem título, c. 1974
Pastel oleoso e nanquim
sobre papel
47,7 x 32,4 cm

D1735 – Estudo para a pintura
Fantasmagoria III, 1986
Tinta de esferográfica
sobre papel
23,3 x 33,3 cm

D1741 – Sem título, c. 1987
Tinta de esferográfica
sobre papel
23,6 x 29,1 cm

D2131 – Sem título, 1974
Tinta hidrocor sobre papel
32,5 x 47,5 cm

D2407 – Sem título, sem data
Nanquim sobre papel
24,1 x 19,3 cm

D2481 – Sem título, sem data
Grafite sobre papel
24,2 x 16,3 cm

D2483 – Sem título, c. 1987
Tinta de esferográfica
sobre papel
12,9 x 21,6 cm

D2636 – Estudo para
série **Tudo te é falso
e inútil**, c. 1992
Tinta de esferográfica
sobre papel
18 x 24,8 cm

D2757 – Sem título, sem data
Tinta de esferográfica
sobre papel
29,9 x 41,9 cm

D3005 – Sem título, c. 1987
Grafite sobre papel
21,5 x 31,6 cm

D3134 – **Circo (estudo
para cenário)**, 1970
Grafite e lápis de cor
sobre papel
25 x 35,1 cm

D3145 – Estudo para os painéis
O olho da consciência e
O grito do Ipiranga, c. 1984
Tinta hidrocor sobre papel
44,2 x 31,7 cm

D3519 – **O Gabriel**, sem data
Grafite e lápis de cor sobre papel
23,1 x 32 cm

D3549 – Sem título, sem data
Tinta de esferográfica
sobre papel
19,7 x 15,7 cm

D3675 – Estudo para a
pintura **Ceifadores**, 1964
Caneta tinteiro sobre papel
21,2 x 29,8 cm

D3680 – Sem título, c. 1963
Grafite sobre papel
13,1 x 15,1 cm

p. 55

D0069 – Estudo para a
pintura **Espaço com
carretéis**, c. 1959
Grafite sobre papel
21 x 27,2 cm

D0090 – Sem título, 1991
Guache e lápis Stabilotone
sobre papel
32 x 24 cm

D0223 – Sem título, c. 1990
Tinta de esferográfica
sobre papel
21,5 x 31,5 cm

D0376 – Sem título, 1986
Tinta de esferográfica
sobre papel
27,1 x 16,2 cm

D0624 – **Mendigos do Parque
da Redenção**, 1987
Grafite e tinta de
esferográfica sobre papel
21,8 x 32,5 cm

D0709 – Sem título, 1992
Nanquim, grafite e guache
sobre papel
32 x 23,5 cm

D0909 – Sem título, c. 1990
Tinta de esferográfica
sobre papel
31,5 x 22 cm

D1105 – Sem título, da
série **Erótica**, 1987
Guache e lápis Stabilotone
sobre papel
49,7 x 35 cm

D1351 – Sem título, c. 1944
Grafite e nanquim sobre papel
30 x 23 cm

D1617 – Sem título, c. 1950
Aguada e grafite sobre papel
27 x 20,5 cm

D1745 – Sem título, 1992
Nanquim sobre papel
24,1 x 32 cm

D2082 – Sem título, sem data
Tinta de esferográfica
sobre papel
20 x 27 cm

D2400 – Sem título, 1991
Tinta de esferográfica
sobre papel
16,2 x 16,1 cm

D2447 – Sem título, c. 1952
Caneta tinteiro sobre papel
25 x 18 cm

D2794 – Sem título, sem data
Tinta de esferográfica
sobre papel
15,6 x 13,5 cm

D2822 – Sem título, 1993
Guache e lápis Stabilotone
sobre papel
25,2 x 35,1 cm

D2840 – Estudo para a
pintura **Manequins da Rua
da Praia**, 1986
Grafite sobre papel
24,2 x 16,6 cm

D3382 – **O sonho do
fakir**, c. 1991
Tinta de esferográfica
sobre papel
19,4 x 25 cm

D3493 – Sem título, sem data
Tinta de esferográfica
sobre papel
15,2 x 10,6 cm

D3512 – Sem título, sem data
Tinta de esferográfica
sobre papel
31,6 x 21,7 cm

D3544 – Sem título, sem data
Tinta de esferográfica
sobre papel
19,8 x 15,7 cm

D3561 – Sem título, sem data
Tinta hidrocor e tinta de
esferográfica sobre papel
29,5 x 21,4 cm

D3628 – Sem título, sem data
Tinta hidrocor sobre papel
14,3 x 19,7 cm

D3651 – Sem título, 1978
Tinta de esferográfica
sobre papel
21,8 x 31,7 cm

p. 56

D0059 – Sem título, c. 1979
Grafite e lápis Stabilotone
sobre papel
22,5 x 31,3 cm

D0788 – Estudo para a
pintura **Figuras**, 1986
Grafite e lápis de cor sobre papel
33,1 x 22,7 cm

D0881 – Sem título, 1994
Aguada e nanquim sobre papel
29,5 x 41,9 cm

D0911 – Sem título, c. 1990
Tinta de esferográfica
sobre papel
29 x 21,3 cm

D1028 – Sem título, 1993
Nanquim e guache sobre papel
25,2 x 35 cm

D2187 – Sem título, 1973
Tinta hidrocor sobre papel
32,5 x 47 cm

D2616 – Estudo para a pintura
Fantasmagoria V, 1987
Tinta de esferográfica
sobre papel
40,9 x 31,8 cm

D2836 – Sem título, 1987
Tinta de esferográfica e lápis
Stabilotone sobre papel
22,1 x 31,9 cm

D3135 – Estudo para os painéis
O olho da consciência e
O grito do Ipiranga, c. 1984
Tinta de esferográfica e
nanquim sobre papel
31,7 x 44,2 cm

D3153 – Estudo para os painéis
O olho da consciência e
O grito do Ipiranga, c. 1984
Tinta de esferográfica e
nanquim sobre papel
44 x 31,6 cm

D3249 – **Três mulheres**, 1991
Tinta de esferográfica
sobre papel
21,5 x 31,4 cm

D3551 – Sem título, sem data
Tinta de esferográfica
sobre papel
29 x 21,1 cm

D3560 – Sem título, sem data
Tinta hidrocor sobre papel
23,1 x 32,6 cm

D3610 – Sem título, sem data
Bico-de-pena sobre papel
12,7 x 16 cm

D3653 – Estudo para a pintura
Ceifadores, 1964
Nanquim sobre papel
13 x 19,7 cm

D2188 – Sem título, 1986
Grafite sobre papel
33 x 22 cm

D3739 – Sem título, sem data
Tinta de esferográfica
sobre papel
33 x 21,6 cm

D3774 – Sem título, c. 1987
Tinta de esferográfica
sobre papel
16,3 x 26,9 cm

p. 57

D0057 – Sem título, c. 1987
Tinta de esferográfica
sobre papel
21 x 28,8 cm

D0741 – Sem título, da
série **Desastre**, 1987
Tinta de esferográfica
sobre papel
22 x 32 cm

D0742 – Estudo para a
pintura **Desastre 2**, c. 1987
Tinta de esferográfica
sobre papel
19,8 x 32,5 cm

D1218 – Estudo para a
gravura **Destroços I**, 1968
Grafite e giz de cera sobre papel
32,8 x 47,6 cm

D2073 – Estudo para a pintura
**Fantasmagoria VI (Sonho de
Martim)**, c. 1987
Grafite e lápis Stabilotone
sobre papel
22 x 32 cm

D2620 – Sem título, 1994
Nanquim sobre papel
25,3 x 35 cm

D2713 – Estudo para a pintura
Fantasmagoria III, 1987
Tinta de esferográfica
sobre papel
13,6 x 8,1 cm

D2823 – Sem título, 1991
Guache e lápis Stabilotone
sobre papel
25,3 x 35,4 cm

D2920 – Sem título, sem data
Tinta de esferográfica
sobre papel
9,1 x 16,1 cm

D2921 – Sem título, 1990
Tinta de esferográfica
sobre papel
9,5 x 15,8 cm

D2984 – Estudo para os painéis
**O olho da consciência e
O grito do Ipiranga**, c. 1984
Nanquim e lápis Stabilotone
sobre papel
31,8 x 44,2 cm

D2999 – Sem título, sem data
Tinta de esferográfica
sobre papel
33 x 21,7 cm

D3054 – Sem título, sem data
Tinta hidrocor sobre papel
21 x 29,7 cm

D3094 – Sem título, 1978
Pastel oleoso e nanquim
sobre papel
23,3 x 32,5 cm

D3132 – Estudo para a
pintura **Hora I**, c. 1983
Grafite sobre papel
24,9 x 35,2 cm

D3323 – Sem título, sem data
Grafite sobre papel
15,7 x 22,5 cm

D3342 – Sem título, 1961
Caneta tinteiro sobre papel
19,5 x 27 cm

D3344 – Sem título, c. 1961
Grafite e nanquim sobre papel
22 x 33 cm

D3366 – Sem título, sem data
Grafite sobre papel
22,5 x 31,5 cm

**D3381 – O conchavo dos
capinhas**, 1993
Nanquim sobre papel
23,2 x 31,2 cm

D3761 – Cartão de Natal e
Ano Novo, 1968
Tinta hidrocor sobre papel
13,2 x 34,2 cm

p. 58

D0738 – Sem título, da série
Desastre, 1987
Grafite, tinta de esferográfica e
lápis Stabilotone sobre papel
24,5 x 31,5 cm

D1443 – Sem título, 1988
Nanquim sobre papel
34,7 x 24 cm

D1521 – Sem título, 1993
Nanquim sobre papel
29,8 x 42,1 cm

D1522 – Sem título, 1992
Tinta de esferográfica
sobre papel
29,7 x 42,1 cm

D1737 – Estudo para a pintura
Reminiscências I, 1986
Tinta de esferográfica
sobre papel
16 x 27,9 cm

D2128 – Sem título, 1974
Aguada e pastel oleoso
sobre papel
32,5 x 47,5 cm

D2193 – Sem título, 1974
Tinta hidrocor e guache
sobre papel
47,5 x 32,5 cm

D2472 – Estudo para a pintura
Imagens, c. 1984
Tinta hidrocor sobre papel
21,5 x 31,5 cm

D2632 – Estudo para série
Tudo te é falso e inútil, c. 1992
Tinta de esferográfica
sobre papel
14,3 x 19,4 cm

D3072 – Sem título, 1966
Nanquim sobre papel
25,5 x 34,9 cm

D3250 – Sem título, c. 1994
Tinta de esferográfica
sobre papel
21,5 x 31,4 cm

D3339 – Sem título, c. 1949
Grafite sobre papel
13,5 x 19,8 cm

**D3383 – Assalariados do Brasil
[...]**, 1994
Nanquim sobre papel
12,1 x 27,1 cm

D3473 – Sem título, c. 1980
Grafite sobre papel
11,6 x 21,5 cm

D3478 – Sem título, sem data
Tinta hidrocor sobre papel
32,6 x 23,1 cm

D3518 – Sem título, sem data
Grafite e lápis de cor sobre papel
23,2 x 32 cm

D3620 – Sem título, sem data
Tinta hidrocor sobre papel
14,5 x 38 cm

D3669 – Sem título, sem data
Tinta de esferográfica
sobre papel
22 x 32,5 cm

D3699 – Sem título, sem data
Grafite sobre papel
21,7 x 31,4 cm

D3786 – Sem título, c. 1982
Tinta de esferográfica
sobre papel
26,5 x 16,5 cm

p. 59

D0183 – Sem título, 1986
Grafite e lápis de cor sobre papel
47 x 23,7 cm

D0374 – Sem título, 1986
Tinta de esferográfica
sobre papel
16,4 x 27,1 cm

D0621 – Esboço para o convite
da primeira exposição do
Grupo Guignard, 1943
Grafite, caneta tinteiro e
nanquim sobre papel
22,1 x 32,5 cm

D0908 – Sem título, c. 1990
Tinta de esferográfica
sobre papel
29 x 21,3 cm

D2074 – Sem título, 1985
Grafite e lápis de cor sobre papel
16,5 x 24,3 cm

D2621 – Sem título, 1986
Lápis de cor sobre papel
33,3 x 22,3 cm

D2688 – Sem título, 1993
Nanquim sobre papel
29,7 x 42 cm

**D2690 – Mendicantes do
parque**, 1987
Nanquim e lápis
Stabilotone sobre papel
34,1 x 38,5 cm

D2715 – Estudo para a pintura
Fantasmagoria II, 1986
Grafite e lápis de cor sobre papel
33 x 22,8 cm

D2737 – Estudo para a pintura
Fantasmagoria, 1986
Tinta de esferográfica
sobre papel
23,1 x 19,4 cm

D2752 – Estudo para a pintura
Fantasmagoria IV, 1987
Tinta de esferográfica
sobre papel
31,9 x 22 cm

D2826 – Sem título, 1992
Guache e lápis Stabilotone
sobre papel
25 x 18 cm

D2834 – Sem título, 1987
Lápis Stabilotone e grafite
sobre papel
17,5 x 25 cm

D2856 – Estudo para a
pintura **Manequins**, 1986
Grafite e lápis de cor sobre papel
33 x 23,6 cm

D2955 – Sem título, sem data
Tinta de esferográfica
sobre papel
10,6 x 14 cm

D2977 – Sem título, sem data
Tinta de esferográfica
sobre papel
14,1 x 9,9 cm

D3056 – Sem título, 1988
Tinta de esferográfica
sobre papel
32,6 x 23,5 cm

**D3385 – Instalação floral
contemporânea**, 1994
Nanquim sobre papel
23 x 31 cm

D3747 – Sem título, c. 1992
Tinta de esferográfica
sobre papel
26,1 x 36,1 cm

**D3776 – Cabeça de melancia
verde**, c. 1960
Grafite e nanquim sobre papel
32,5 x 22 cm

D3823 – Sem título, sem data
Tinta de esferográfica
sobre papel
21,7 x 20 cm

p. 60

D1486 – Sem título, 1942
Pastel seco sobre papel
44,9 x 19,3 cm

D2909 – Sem título, 1977
Guache sobre papel
34,7 x 49,7 cm

D3036 – Estudo para
ilustração do conto
O vampiro mamão, 1988
Grafite e nanquim sobre papel
33,7 x 48,2 cm

D3055 – Sem título, sem data
Tinta hidrocor sobre papel
32,6 x 23 cm

D3060 – Sivuca, 1986
Grafite sobre papel
33,2 x 24,4 cm

D3349 – Estudo para a
pintura **Mesa com sete
carretéis**, c. 1958
Caneta tinteiro sobre papel
22,4 x 15 cm

D3389 – Sem título, sem data
Nanquim sobre papel
24 x 16 cm

D3460 – Sem título, c. 1927/1928
Grafite sobre papel
23,5 x 30,5 cm

IBERÊ CAMARGO
QUEM SABE, O TEMPO...

EXPOSIÇÃO

Curadoria
Carmela Gross

Assistente de curadoria
Carolina Caliento

Projeto expográfico
Carmela Gross
Carolina Caliento

Design gráfico
Adriana Tazima

Montagem
Concreção

Seguro
Howden Brasil

Conservação
Isis Fofano

Produção e Realização
Fundação Iberê

CATÁLOGO

Coordenação editorial
Gustavo Possamai

Textos
Carmela Gross
Iberê Camargo

Revisão de texto
Beatriz Caillaux

Projeto gráfico
Pomo Estúdio

Fotografias
Anderson Astor
Fabio Del Re_VivaFoto
Gustavo Possamai
Rômulo Fialdini

Impressão
Ideograf

Edição 2026
© Fundação Iberê

Todas as obras da exposição
integram o Acervo da
Fundação Iberê.

Fundação **Iberê**

CONSELHEIROS

Jorge Gerdau Johannpeter
Presidente

Arthur Bender Filho

Arthur Hertz

Beatriz Bier Johannpeter

Celso Kiperman

Dulce Goettems

Fernando Luís Schüller

Hermes Gazzola

Isaac Alster

Joseph Thomas Elbling

Júlio Cesar Goulart Lanes

Lia Dulce Lunardi Raffainer

Livia Bortoncello

Nelson Pacheco Sirotsky

Renato Malcon

Rodrigo Vontobel

Sérgio D'Agostin

William Ling

Conselho Fiscal

Carlos Cesar Pilla

Carlos Tadeu Agrifoglio Vianna

Gilberto Schwartzmann

Heron Charneski

Ricardo Russowsky

Volmir Luiz Gilioli

Diretores

Justo Werlang
Diretor-Presidente

Ingrid de Kroes
Vice-Presidente

Rodrigo Azevedo
Vice-Presidente

Anna Paula Vasconcellos Ribeiro

Cesar Paz

Fabio Chemello

José Luiz de Mello Canal

Marcelo Bezerra de Mello Marinho

Mathias Kisslinger Rodrigues

Pedro Dominguez Chagas

EQUIPE

Diretor-Superintendente
Emilio Kalil

Secretaria Executiva
Nara Rocha

Comunicação e Imprensa
Roberta Amaral

Design e Plataformas Digitais
José Kalil

Administrativo/Financeiro
Luciane Zwetsch
Guilherme Collovini, assistente

Programa Educativo
Lêda Fonseca, consultoria pedagógica
Ilana Machado, coordenação

Gabrielle Aguiar Lopes e Juliana Corrêa,
assistentes de coordenação

Brenda Leie, Eduarda Cartagena,
Laura Fardin Kochhann, Leonardo Hoppe Zillmann,
Leonardo Miguel Ramos, Livia Padilha Alves,
Luísa Vieira, Samuel Argêo Sant'Ana e
Yasmin Lima, mediação

Acervo/Ateliê de Gravura
Eduardo Haesbaert
Gustavo Possamai
Joana Alencastro
Jonathas Rosa dos Anjos, assistente

Consultoria Jurídica
Silveiro Advogados

Gestão do Site e TI
Machado TI

Produção
Patrick Arozi

Conservação e Manutenção
Lucas Bernardes Volpatto
Arnaldo Henrique Michel
Alisson Folletto

Receptivo
Iury Fontes dos Passos
Laura Palma

Iberê Camargo : quem sabe, o tempo... /
curadoria de Carmela Gross ; textos de
Carmela Gross e Iberê Camargo – Porto Alegre :
Fundação Iberê Camargo, 2026.

PDF (84 p.) : il. color.
Catálogo digital da exposição realizada na
Fundação Iberê 18 de abril de 2026 a
28 de março de 2027.
ISBN 978-65-84403-02-4

1. Camargo, Iberê, 1914-1994 – Exposições.
2. Camargo, Iberê, 1914-1994 – Desenhos.
3. Catálogos de exposição. I. Fundação Iberê Camargo.
II. Gross, Carmela. III. Camargo, Iberê. IV. Título

CDD 741.981

Catálogo na fonte: Joana Bischoff Alencastro - CRB 10/1677



A FUNDAÇÃO IBERÊ REALIZA SEUS PROJETOS ATRAVÉS DE LEIS DE INCENTIVO À CULTURA
AGRADECEMOS O IMPORTANTE PATROCÍNIO E APOIO DAS EMPRESAS PARCEIRAS E MANTENEDORES

PATROCINADORES



GRUPO **GPS**

Grupo Savar



PROGRAMA EDUCATIVO



APOIO/PARCEIRIAS

Perto



Manhattan



COASA



PATROCÍNIO LEI ESTADUAL DE INCENTIVO À CULTURA
PROGRAMA EDUCATIVO



Fundação **Iberê**

MINISTÉRIO DA
CULTURA



MANTENEDORES DA FUNDAÇÃO IBERÊ | 2026

BENEMÉRITO: JORGE GERDAU JOHANNPETER

CONSELHEIROS MANTENEDORES: ARTHUR HERTZ | BEATRIZ BIER JOHANNPETER | CELSO KIPERMAN
DULCE GOETTEMS | HERMES GAZZOLA | ISAAC ALSTER | JOSEPH THOMAS ELBLING
JÚLIO CESAR GOULART LANES | LIVIA BORTONCELLO | NELSON SIROTSKY | RENATO MALCON
RODRIGO VONTOBEL | SERGIO D'AGOSTIN | WILLIAM LING

MANTENEDORES OURO: ANA LOGEMANN | ANNA PAULA VASCONCELLOS RIBEIRO | IRINEU BOFF
JUSTO WERLANG | PATRICK LUCCHESI | SILVANA ZANON



Fundação **Iberê**

Av. Padre Cacique, 2000
+55 (51) 3247 8000
Porto Alegre/RS

www.iberecamargo.org.br

ISBN 978-65-84403-02-4

